

2026년 05월 동양생명 GA소식

▶ 26년 05월 주요전략상품 안내

- (무)우리WON하는7년안심종신보험
- (무)우리WON하는쑥쑥어린이보장보험
- (무) 우리WON하는(간편,건강)보장보험+갱신형
- (무)우리WON하는치매간병보험
- (무)우리WON하는5배더행복한플러스종신보험
- (무)우리WON하는알뜰플러스종신보험
- 기타안내



수호천사동양생명

교GA영업추진팀 202604-002호, 2026.04.29

※ 본 자료는 사내교육을 목적으로 제작·사용하는 편집자료로서 고객에게 교부하거나 배포할 수 없습니다. 또한, 보험안내자료(광고, 선전물)로 오인토록 사용하는 것은 법규에 의해 책임을 묻고 있습니다. ※ 본 자료에 수록된 내용은 신뢰할 만한 자료 및 정보로부터 얻어진 것이나, 작성 시점을 기준으로 작성된 자료이므로 내용상 변동성을 배제할 수 없습니다. 따라서 어떠한 경우에도 본 자료는 고객과의 계약 후 결과에 대한 법적 책임소재에 대한 증빙 자료로 사용될 수 없습니다. ※ 기타 문의사항은 동양생명 GA영업팀로 연락주시기 바랍니다. ※ 예금자 보호 안내:이 보험계약은 예금자보호법에 따라 해약환급금(또는 만기 시 보험금)에 기타지급금을 합한 금액이 1인당 "1억원까지"(본 보험회사의 여타 보호상품과 합산) 보호됩니다. 이와 별도로 본 보험회사 보호상품의 사고보험금을 합산한 금액이 1인당 "1억원까지" 보호됩니다. 다만, 보험계약자 및 보험료 납부자가 법인인 보험 계약의 경우에는 보호되지 않습니다.

2026년 05월 주요상품안내

▶ 7년의 100% 다양한 전환기능까지 탑재한

(무)우리WON하는7년안심중신보험



- 중신보험은 피보험자의 사망을 보장하는 보장성보험으로 저축 (연금) 목적에는 적합하지 않습니다.
- 일반사망보험금은 고의적 사고 및 2년 이내 자살의 경우 지급이 제한됩니다.
- 중도해약시 환급금이 이미 납부한 보험료보다 적거나 없을 수 있습니다.
- 체증형 중신보험은 동일한 보장내용의 표준형 중신보험에 비해 사망보험금이 증가하는만큼 보험료가비쌀수있습니다.
- (저)해약환급형 중신보험은 해약환급금이 표준형상품보다적거나없을 수 있습니다.

26년 05월 동양생명 주요상품 안내 1장 정리

NEW

① 우리WON하는7년안심종신보험 **신규출시**

바로가기

⇒ 가입 1년후 20년 시점까지 사망보험금 10% 복리체증 / 7년 후부터 U/L종신 전환가능

② 우리WON하는쑥쑥어린이보장보험

바로가기

⇒ 체증형 형태로 15년납/20년납 20년시점 보장금액 **2배 이상 증가**

NEW

③ 우리WON하는보장보험(4종)

바로가기

⇒ 암통합치료비특약/비급여암통합치료비특약/특정순환계통합치료비 특약 **신규출시**

⇒ 종합병원이상암통합치료비특약 가입금액 5천만/8천만/1억원

⇒ 종합병원이상비급여암통합치료비 가입금액 5천만/8천만/1억원

⇒ 특정순환계질환통합치료비특약 가입금액 2천만/5천만/8천만/1억원

④ 우리WON하는치매간병보험

바로가기

⇒ 표적치매약물허가치료특약+장기요양 재가+장기요양 시설까지 저렴하게 보장

⑤ 우리WON하는5배더행복한플러스종신보험

바로가기

⇒ 10년 시점부터 U/L전환가능, 다양한 연금전환으로 라이프사이클 완벽대비

⑥ 우리WON하는알뜰플러스종신보험

바로가기

⇒ 저렴한 보험료로 가입가능한 동양생명의 **단기납 종신**

NEW

장기납 종신보험 신규출시!!!
7년의 100% 다양한 전환옵션으로 **완벽대비**
(무)우리WON하는 **7년안심상속종신보험**



구분	내 용			
상품형태	해약환급금 일부지급형			
고지형태	일반심사형 / 간편심사형(2)			
납입기간	20년납			
가입나이	구 분		최소가입나이	최대가입나이
	간편심사형	남자	만 15세	57세
		여자		70세
	일반심사형	남자		63세
		여자		70세
적용이율	10년 이내: 2.5% / 10년 초과: 2.0%			
납입면제	납입면제특약을 이용하여 납입면제			
보장내용	구 분		사망보험금	
	~1년 경과시점 계약해당일 전일		보험가입금액의 100%	
	1년 경과시점 계약해당일 ~20년 경과시점 계약해당일 전일		매년 직전 기본사망보험금의 10% 체증	
	20년 경과시점 계약해당일 ~		20년 경과시점 계약해당일 전일까지 매년 직전 기본사망보험금의 10% 체증한 금액(약 611%)	
	(단, 간편심사형(2)의 경우 1년내 질병사망시 50% 지급)			
부가기능	UL종신전환(7년이후 전환 可), 플러스연금전환, 추가납입특약, 납입면제특약			

<보험료 예시>

[기준: 해약환급금일부지급형, 가입금액1억원, 종신만기, 20년납]

구분	일반심사형		간편심사형(2)	
	남자	여자	남자	여자
40세	1,319,000	1,154,000	1,433,000	1,245,000
50세	1,618,000	1,444,000	1,728,000	1,538,000
60세	1,918,000	1,772,000		1,854,000

<해지환급금 예시>

[기준: 해약환급금일부지급형, 가입금액1억원, 종신만기, 40세 기준, 20년납]


구분	일반심사형		간편심사형(2)	
	남자	여자	남자	여자
7년	100.0%	100.0%	100.0%	100.0%
10년	107.5%	107.5%	107.5%	107.5%
11년	108.7%	108.7%	108.7%	108.7%
12년	110.0%	110.0%	110.0%	110.0%
13년	109.4%	109.4%	109.4%	109.4%
14년	108.9%	108.9%	108.9%	108.9%
15년	108.5%	108.5%	108.5%	108.5%
20년	107.0%	107.0%	107.0%	107.0%
40년	110.4%	110.4%	110.4%	110.4%

우리WON하는7년안심종신보험 요약안내

“사망보험금 약 611%체증, 7년 이후 U/L전환까지!”


우리WON하는7년안심종신보험

01 종신 사망보장




남겨진 가족을 위한대비

02 사망보험금 체증 약 611%



시간이 지날수록 사망보험금 증가

03 연금전환



연금으로 전환하여 노후자금 활용

04 유지보너스 지급

7~8년 시점

7~8년

10%

10~11년 시점

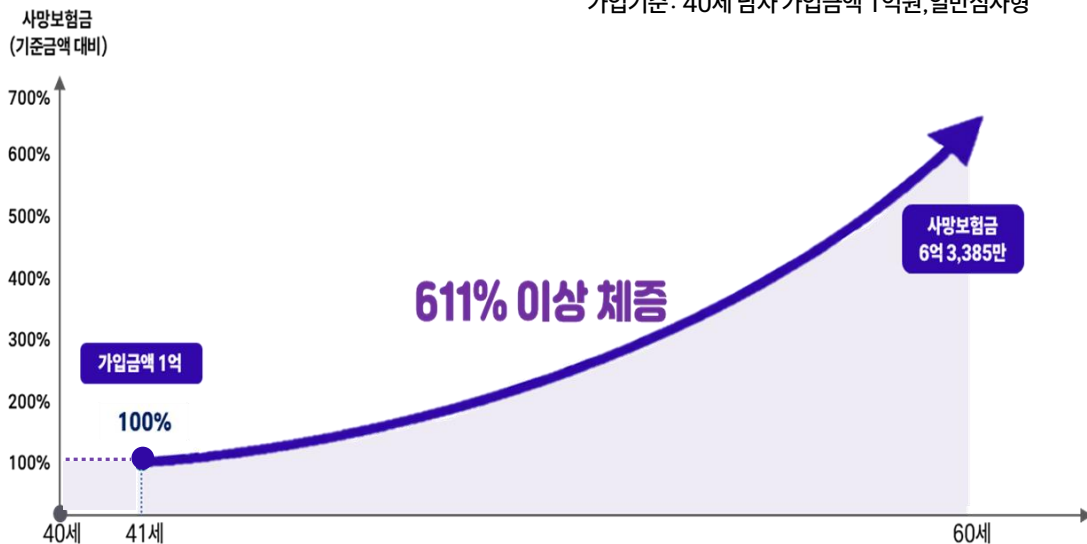
10~11년

4%

※ 종신보험은 사망보장을 목적으로 하는 보장성 상품으로 저축(연금)목적에는 적합하지 않습니다.
※ 본 상품은 예금이나 적금상품이 아닙니다.

체증하는 사망보험금으로 종신토록 든든하게 보장합니다.

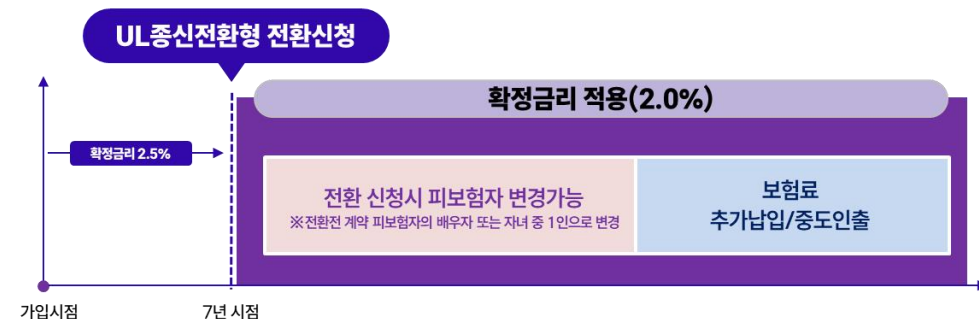
가입기준: 40세 남자 가입금액 1억원, 일반심사형



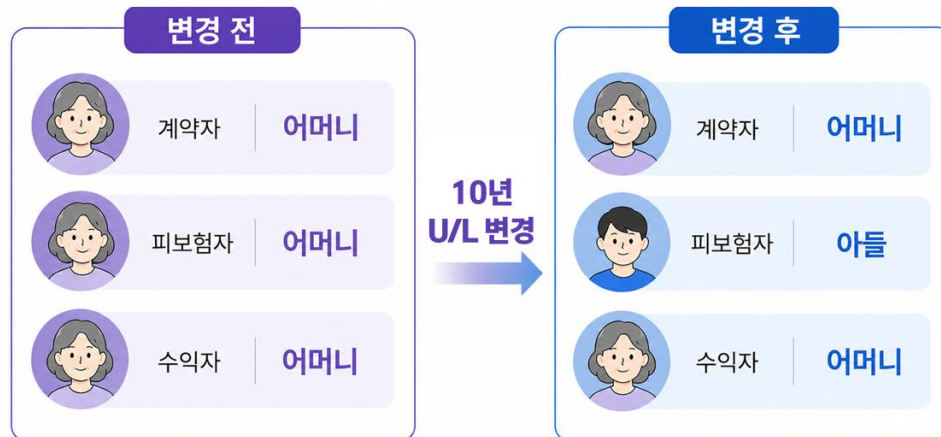
※ 체증형 종신보험은 동일한 보험가입금액의 사망보험금이 증가하지 않는 상품에 비해 사망보험금이 증가하는 특성이 있으나, 보험료가 비쌉니다.

※ 본 자료는 사내 교육을 목적으로 제작 · 사용하는 편집자료로서, 고객에게 교부하거나 배포할 수 없으며, 보험안내자료광고(선전물)로 오인토록 사용하는 것은 법규에 의해 책임을 묻고 있습니다.

7년 이후 피보험자 변경 가능한 UL종신전환형 종신보험 전환 가능



7년안심종신보험 U/L전환 플랜



10년 시점 U/L전환시

※ 가입기준: 子 10세, 母 40세 가입금액 1억, 月 보험료 1,154,000원 10년시점 U/L전환 기준, 확정금리 2.0% 단위: 만원

구분	U/L 미전환시			10년 시점 U/L전환(피보교체)		
	경과기간	母 나이	사망보험금 해약환급금(률)	子 나이	사망보험금 해약환급금(률)	해약환급금(률)
	10년	50세	2억 5,177 107.5%	20세	2억 5,177 107.5%	
	15년	55세	3억 9,739 108.5%	25세	4억 6,905 117.4%	
	20년	60세	6억 3,106 107.0%	30세	4억 6,905 128.2%	
	25년	65세	6억 3,309 107.8%	35세	4억 6,905 140.1%	
	30년	70세	6억 3,533 108.6%	40세	4억 6,905 153.1%	

2026년 05월 주요상품안내

(무)우리WON하는쑥쑥어린이보장보험



우리WON하는쑥쑥어린이보장보험 **상품내용**

3대질환보장형 두 구좌까지 가입가능한 우리WON하는쑥쑥어린이보장보험 한 구좌더

(무)우리WON하는**쑥쑥어린이보장보험**



구 분	내 용
상품유형	1형(종합보장형), 2형(3대질환보장형)
상품형태	해약환급금 일부지급형Ⅲ
보험기간	100세·110세 만기
납입기간	15·20·30년납
가입나이	태아 ~ 15세
이율유형	금리확정형
적용이율*	10년 이내 2.75% / 10년 초과: 2.0%
납입면제	질병 및 재해 장해 50% 이상
보너스보장 서비스	보너스보장 서비스 총 2회 지급 10년 경과시점 도달시 : 진단일 당시 보장금액 기준의 10.0% 납입완료시점 도달시(단, 15년납의 경우 20년 경과시점 도달시) : 진단일 당시 보장금액 기준의 10.0%

우리WON하는쑥쑥어린이보장보험 기본보장내용

▶ 우리WON하는쑥쑥어린이보장보험_종합보장형_가입금액 1천만


2배

구분	보장내용	20년 미만	20년 이상
입원급여금	질병 또는 재해로 인한 치료를 직접적인 목적으로 1일 이상 계속 입원하였을 경우	1일당 3만원	1일당 6만원
수술비	1~5종 수술분류표에서 정한 수술을 받았을 때	10만 ~ 500만 (수술1회당)	각 가입금액 × 2 (수술1회당)
암진단비	암보장개시일 이후에 암으로 진단확정 되었을 때	5,000만원 (최초1회한)	1억원 (최초1회한)
소액암진단비	기타피부암, 갑상선암, 제자리암. 경계성종양으로 진단확정 되었을 때	1,000만원 (각최초1회한)	2,000만원 (각최초1회한)
뇌혈관질환진단비	뇌혈관질환으로 진단확정 되었을 때	3,000만원 (최초1회한)	6,000만원 (최초1회한)
허혈심장질환진단비	허혈심장질환으로 진단확정 되었을 때	3,000만원 (최초1회한)	6,000만원 (최초1회한)

※ 1종 10만/ 2종 20만원/ 3종 50만원/ 4종 100만/ 5종 500만원 → 20년 시점 각 종별 가입금액의 2배

▶ 우리WON하는쑥쑥어린이보장보험_3대질환보장형_가입금액 1천만

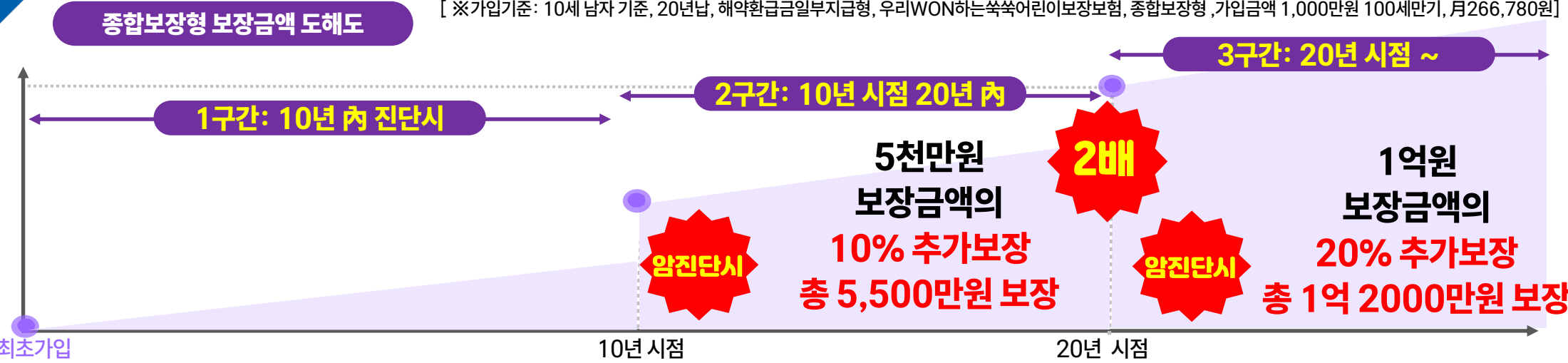

2배

구분	보장내용	20년 미만	20년 이상
암진단비	암보장개시일 이후에 암으로 진단확정 되었을 때	5,000만원 (최초1회한)	1억원 (최초1회한)
소액암진단비	기타피부암, 갑상선암, 제자리암. 경계성종양으로 진단확정 되었을 때	1,000만원 (각 최초1회한)	2,000만원 (각 최초1회한)
뇌혈관질환진단비	뇌혈관질환으로 진단확정 되었을 때	3,000만원 (최초1회한)	6,000만원 (최초1회한)
허혈심장질환진단비	허혈심장질환으로 진단확정 되었을 때	3,000만원 (최초1회한)	6,000만원 (최초1회한)

보너스보장 서비스 반영 보장금액 예시

모집인교육용 - 대외비

[※가입기준: 10세 남자 기준, 20년납, 해약환급금일부지급형, 우리WON하는쑥쑥어린이보장보험, 종합보장형, 가입금액 1,000만원 100세만기, 月266,780원]



종합보장형 가입시 보장내용

구분	1구간에서 진단시 보장금액	2구간에서 진단시 보장금액	3구간 보장금액
암진단비	일반암 5,000만	일반암 5,500만	일반암 12,000만
	기/갑/경/제 1,000만(각각 보장)	기/갑/경/제 1,100만(각각 보장)	기/갑/경/제 2,400만(각각 보장)
뇌혈관질환 진단비	3,000만	3,300만	7,200만
허혈심장질환 진단비	3,000만	3,300만	7,200만
질병 및 재해수술비 (질병 2종기준)	20만	22만	48만
첫날부터 입원비	3만 (입원 1일당, 1회 입원 120일 한도)	3.3만 (입원 1일당, 1회 입원 120일 한도)	7.2만 (입원 1일당, 1회 입원 120일 한도)

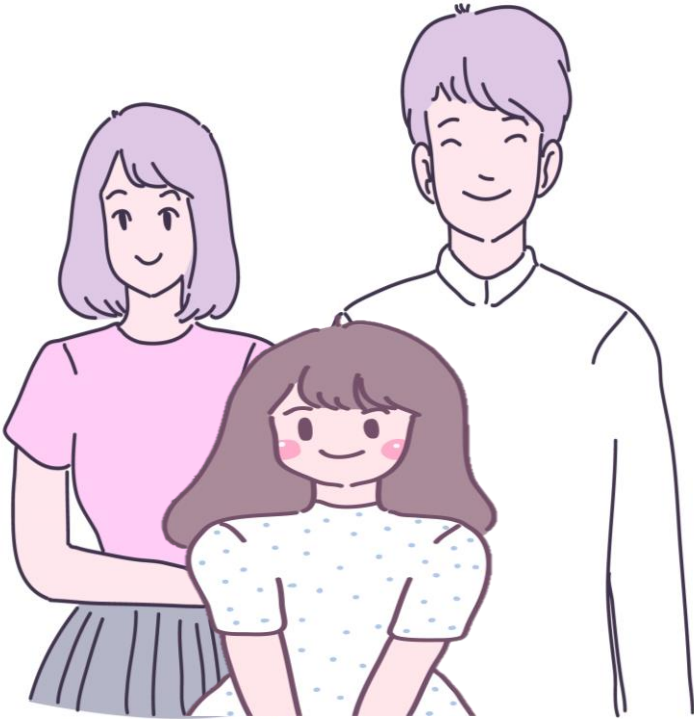
Why??

- ▶ 보너스보장 서비스로 인해 자동으로 보장금액 증가
- ▶ **진단일 기준으로 보장금액**의 10%씩 발생 15,20년납 → 10년 시점, 20년 시점발생
- ▶ 30년납 → 10년 시점, 30년 시점 보너스보장 서비스 10%씩 발생

우리WON하는쑥쑥어린이보장보험 가입전 알아야 할 사항

▶ 아이 출산시 받을 수 있는 국내 아동수당 및 부모수당

구분	아동수당	부모수당
신청 조건	2026년 기준 만 9세 미만 아동	대한민국 국적을 가진아동 (외국인 부모도 가능)
자격 조건	아이의 한국국적 여부 아이의 주민등록 부여 여부	아이의 한국국적 여부 아이의 주민등록 부여 여부
수령액	수도권 月 10만 (인구감소 지역 +a)	만 0세 월 100만 만 1세 월 50만
신청기간	아동나이 만 9세 미만	출생 후 60일 이내 (지난달 소급해서 지급) 출생 후 60일 후 (신청한 달부터 적용)
향후 제도 변경	2026년 부터 2030까지 수령나이 확대(만 13세까지)	-



동양이 알려준다!



2030까지 자녀 출산시 수령금

부모수당 1,800만원

아동수당 1,560만원

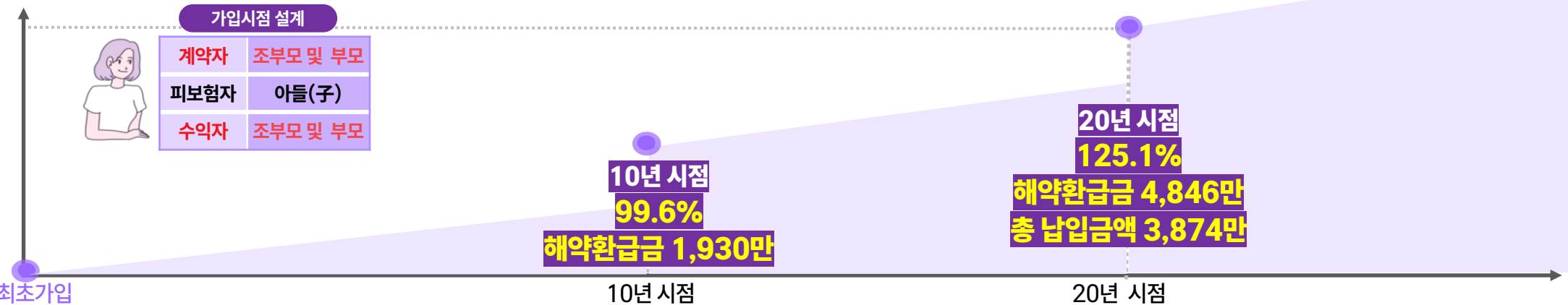
만 13세 까지 수령금액 3,360만원

우리아이 생애 첫 선물
우리WON하는
쑥쑥어린이보험으로

▶ **Simple is the best** 살면서 있어야 할 보장 종합보장형 조기마련 플랜

[※가입기준: 1세 남자 기준, 20년납, 해약환급금일부지급형, 우리WON하는쑥쑥어린이보장보험 종합보장형, 가입금액 700만원 100세만기, 月161,427원, 확정금리형]

종합보장형 환금률 도해도



만 13세 까지 부모수당 + 아동수당으로 보험료 납입 **총 3,360만원**

20년간 부모님 실 납입금액 **514만원**

종합보장형 가입시 10년 ~ 20년 內 보장내용

구분	지급금액
암진단비	일반암 3,500만(보너스 반영시 3,850만)
	기/갑/경/제 각 700만(보너스 반영시 770만)
뇌혈관질환 진단비	2,100만 (보너스 반영시 2,310만)
허혈심장질환 진단비	2,100만 (보너스 반영시 2,310만)
질병 및 재해수술비 (질병2종기준)	14만 (보너스 반영시 15.4만)
첫날부터 입원비	2.1만원(보너스 반영시 2.31만)

2배

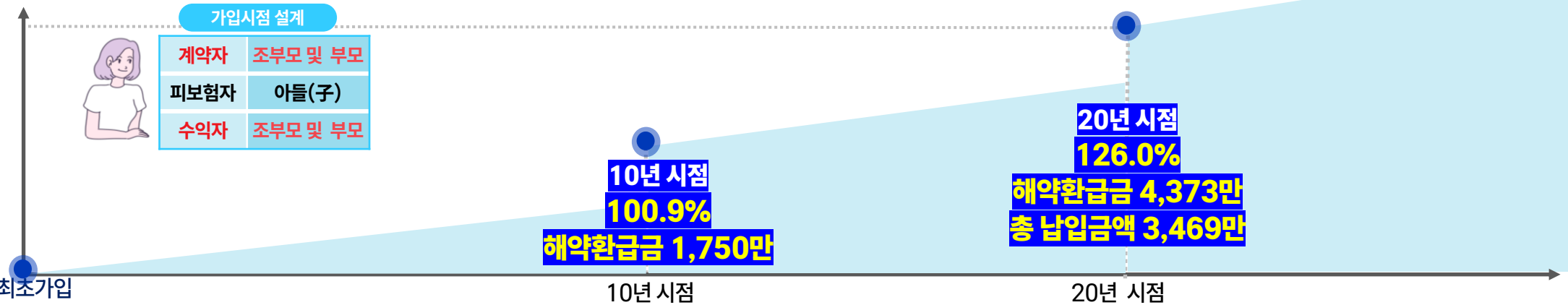
종합보장형 가입시 20년 경과 후 보장내용

구분	지급금액
암진단비	일반암 7,000만(보너스 반영시 8,400만)
	기/갑/경/제 1,400만(보너스 반영시 1,680만)
뇌혈관질환 진단비	4,200만(보너스 반영시 5,040만)
허혈심장질환 진단비	4,200만(보너스 반영시 5,040만)
질병 및 재해수술비 (질병2종기준)	28만(보너스 반영시 33.6만)
첫날부터 입원비	4.2만원(보너스 반영시 5.04만)

Simple is the best 살면서 있어야 할 보장 3대질환보장형 조기마련 플랜

[※가입기준: 1세 남자 기준, 20년납, 해약환급금일부지급형, 우리WON하는쑥쑥어린이보장보험 3대질환보장형, 가입금액 800만원 100세만기, 월 144,576원, 확정금리형]

3대질환보장형 환금률 도해도



만 13세 까지 부모수당 + 아동수당으로 보험료 납입 총 3,360만원

20년간 부모님 실 납입금액 109만원

3대질병보장형 가입시 10년 ~ 20년 內 보장내용

구분	지급금액
암진단비	일반암 4,000만(보너스 반영시 4,400만)
	기/갑/경/제 800만(보너스 반영시 880만)
뇌혈관질환 진단비	2,400만(보너스 반영시 2,640만)
허혈심장질환 진단비	2,400만(보너스 반영시 2,640만)

2배

3대질병보장형 가입시 20년 경과 후 보장내용

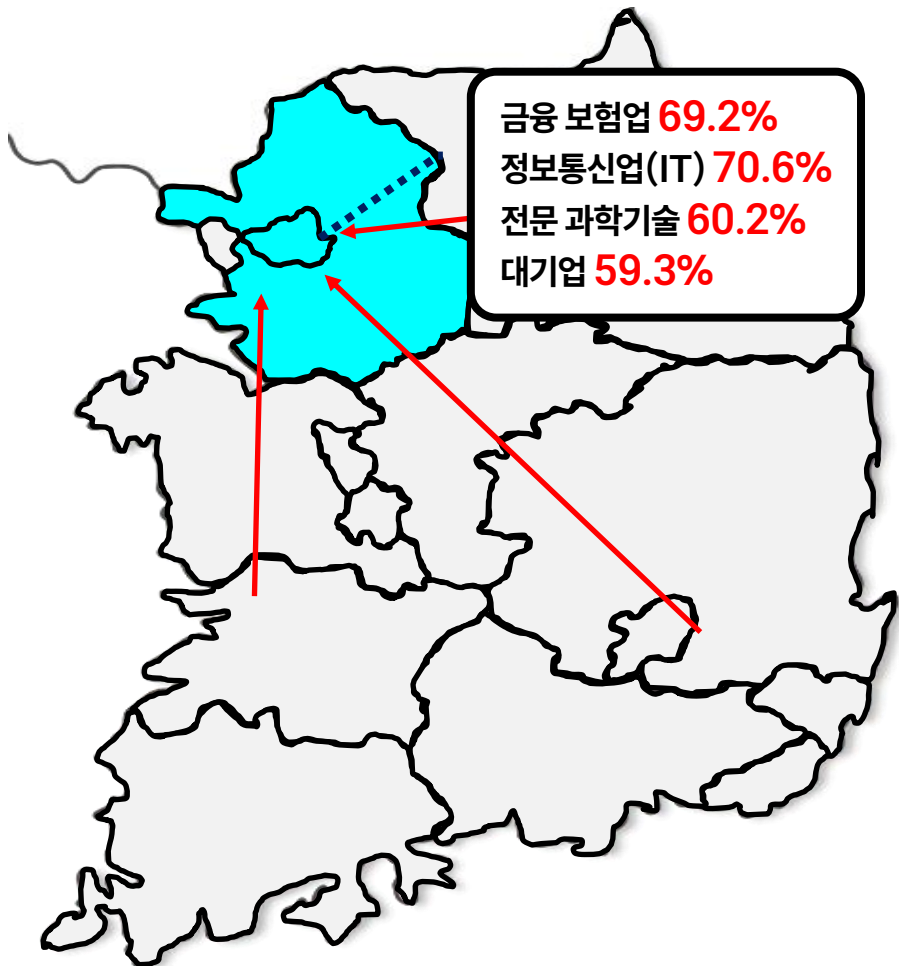
구분	지급금액
암진단비	일반암 8,000만(보너스 반영시 9,600만)
	기/갑/경/제 1,600만(보너스 반영시 1,920만)
뇌혈관질환 진단비	4,800만(보너스 반영시 5,760만)
허혈심장질환 진단비	4,800만(보너스 반영시 5,760만)

사회초년생에게 가장 필요한 것은??

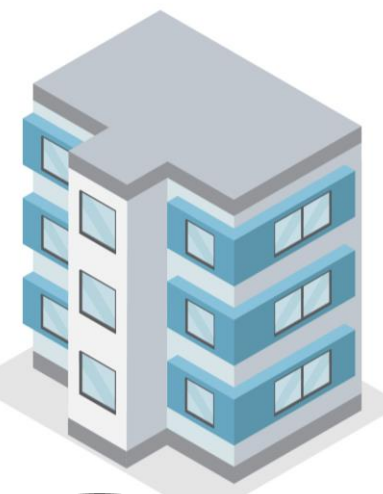
▶ 사회초년생 평균 월세 금액

[※출처: 대한민국 통계청 전국사업체조사결과, 지역별 고용조사 시군구별 취업자 현황]

<수도권 일자리 분포도>



금융 보험업 69.2%
정보통신업(IT) 70.6%
전문 과학기술 60.2%
대기업 59.3%



사회 초년생의 가장 큰 걱정 월세

구분	월세범위
서울 핵심지	100만원
경기 주요지	80만원
기타 경기/인천	60만



우리WON하는쑥쑥어린이
연금전환 특약으로
사회초년생 월세부담 ↓

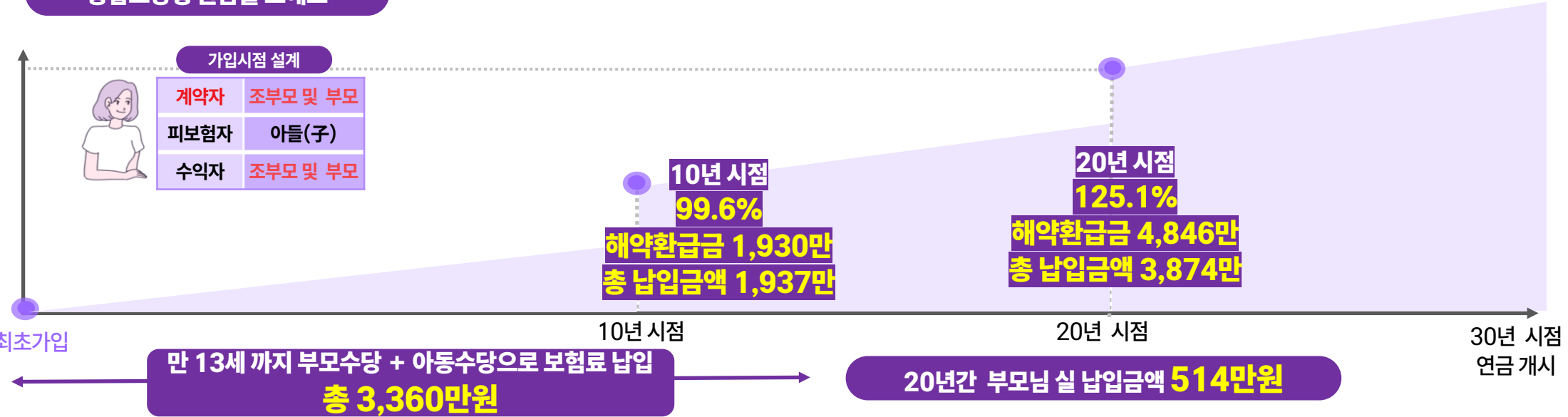
전체 청년의 2명 중 1명은
수도권 노동자

30세부터 연금전환가능

▶ 우리WON하는쑥쑥어린이보장보험 활용 플랜

[※가입기준: 1세 남자 기준, 20년납, 해약환급금일부지급형, 우리WON하는쑥쑥어린이보장보험 종합보장형, 가입금액 700만원 100세만기, 월161,427원, 연금공시이율 2.37%가정]

종합보장형 환금률 도해도



납입기간별 해약환급금 예시(확정금리)

시점	해약환급금	해약환급율
10년	1,930만	99.6%
15년	3,021만	104.0%
20년	4,846만	125.1%
30년	5,715만	147.5%



사회초년생에게
가장 필요한 월세
연금전환으로 마련!!

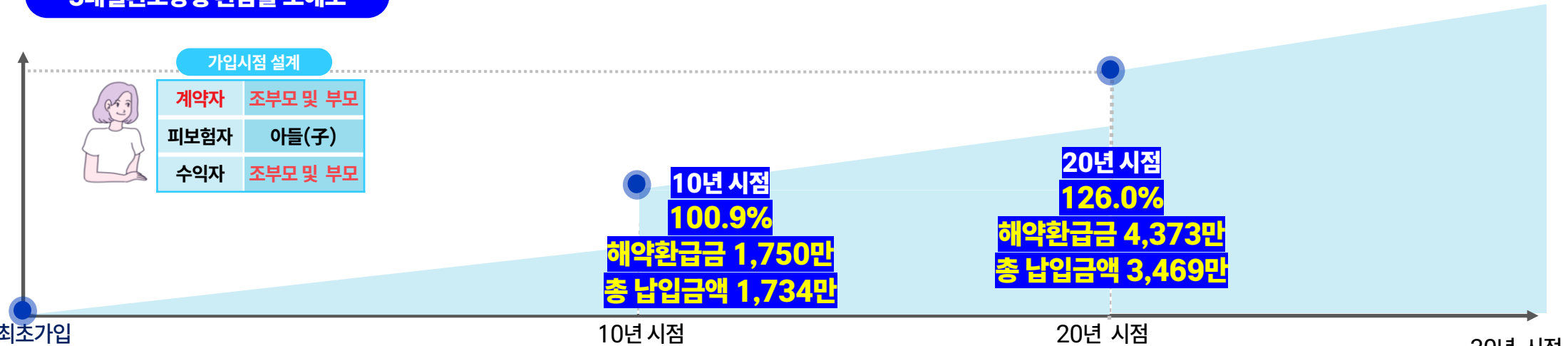
사회초년생 수도권 월세 PLAN

시점	월 수령액
5년 확정형	98만원
10년 확정형	52만원
15년 확정형	36만원
20년 확정형	29만원

▶ 우리WON하는쑥쑥어린이보장보험 활용 플랜

[※가입기준: 1세 남자 기준, 20년납, 해약환급금일부지급형, 우리WON하는쑥쑥어린이보장보험 3대질환보장형, 가입금액 800만원 100세만기, 月 144,576원, 연금 공시시율 2.37% 가정]

3대질환보장형 환금률 도해도



만 13세 까지 부모수당 + 아동수당으로 보험료 납입
총 3,360만원

20년간 부모님 실 납입금액 109만원

납입기간별 해약환급금 예시(확정금리)

시점	해약환급금	해약환급율
10년	1,750만	100.9%
15년	2,731만	104.9%
20년	4,373만	126.0%
30년	5,182만	149.4%



사회초년생에게

가장 필요한 월세

연금전환으로 마련!!

사회초년생 수도권 월세 PLAN

시점	월 수령액
5년 확정형	89만원
10년 확정형	47만원
15년 확정형	33만원
20년 확정형	26만원

2026년 05월 주요상품안내

- ▶ **신규특약 암통합치료비,비급여암통합치료비,특정순환계통합치료비**
(무)우리WON하는(건강,간편)보장보험+(갱신형)



우리WON하는보장보험(4종) 신규특약 안내

NEW 암통합치료비 특정순환계통합치료비특약 신규출시

검사,치료,재활까지 한번에 보장하는 통합치료비 출시



암통합치료비특약



종합병원 이상에서
암치료(검사,암치료,재활치료)를 받거나
암통합치료를 받을 경우 연간 한도 내에서
수령할 기대 치료비 합계



비급여암통합치료비특약



종합병원 이상에서
암통합치료(비급여치료)를 받을 경우
연간한도 내에서 수령할 기대 치료비 합계액



특정순환계통합치료비



종합병원 이상에서
특정순환계질환통합치료시
한도 내에서 수령할 기대 치료비 합계

기존 암주요치료비 vs 암통합치료비 구조 비교

기존 보장 대비 '검사-치료-재활' 전 주기 보장을 확대한 암통합치료비!

구분	기존 암주요치료비	암통합치료비	비급여 암통합특약
 수술	암수술	암수술 + 특정비급여로봇수술(일부)	비급여암수술 포함
 항암약물	항암약물치료	항암약물 + 표적항암약물 + 특정면역약물	비급여 (항암약물 + 표적항암약물 + 특정면역약물)
 방사선	항암방사선치료	항암방사선치료 + 양성자치료	비급여 (항암방사선치료 + 양성자치료)
 중환자실	미포함	포함	
 검사	제한적	CT, MRI, PET, 내시경, 초음파, 유전자/NGS검사	
 완화/재활	미포함	암통증·재활 보장	

 확장 포인트 : 기존보다 '검사-치료-재활' 전 주기 보장을 상품으로!

정밀검사




- CT, MRI, PET
- 내시경, 초음파
- 유전자(NGS) 검사

정확한 진단으로 맞춤 치료 시작



치료



- 수술 (급여 + 로봇수술)
- 항암약물 (화학요법, 표적·면역치료)
- 방사선 (IMRT, 양성자치료)
- 중환자실 치료

다양한 치료를 폭넓게 보장



완화/재활



- 암통증 완화치료
- 재활치료 (물리치료 등)

치료 후 삶의 질 회복 지원



기존 특약은 치료 중심 제한 보장 → 암통합치료비는 '검사-치료-재활' 전 주기 보장으로 업그레이드!

(비급여)암통합치료특약 = “신치료 대응형 차세대 암보장”



핵심 메시지

- ✓ 기존 진단금 중심 → **치료과정 중심**으로 보장 패러다임 전환
- ✓ 미래 의료 트렌드(면역·유전자·정밀의학)의 ‘**비급여화**’ 가속
- ✓ 많이드는 비급여치료비 종신보장

급여 영역 (실손 보장)

건강보험이 적용되는 기본 치료 중심

- 수술, 입원, 검사, 약제
- 일반 항암치료 (화학항암요법)
- 방사선 치료 (일반 방사선)
- 기본 검사 (CT, MRI 등)

✓ 실손보험으로 보장 가능 (급여 80% 환급)

비급여 영역 (준비 필요)

- 표적항암치료** (타그리소, 렌비마 등)
- 면역항암치료** (옵디보, 키트루다 등)
- 로봇수술** (다빈치 로봇 등)
- 유전자·NGS 검사** (정밀의학 검사)
- 고가 검사, 신약, 약제** (PET, 신약, 항암약제 등)

✗ 많은 치료비 가능성 다

통합보장 영역 (특약으로 커버)

비급여 치료 전 과정을 통합 보장

- 표적·면역항암 치료비 보장
- 로봇수술 및 양성자 치료 보장
- 유전자·정밀의학 검사 보장
- 신약·고가 약제 보장
- 검사·입원·통원 치료비 보장
- 암통치+비급여암통치로 대비가능**



진단금 중심의 보장을 넘어, 치료 전 과정을 통합 보장하는 시대!

비급여 암통합치료특약으로 완성하는 ‘신치료 대응형 차세대 암보장’



암통합치료비와 함께 가입하면 좋은 특약

1

수술 정도에 따라
수술비 보장

전신마취수술특약

큰 수술엔크게보장가능

추천 이유

큰 수술은 많은 비용이 발생
전신마취특약으로 큰 수술비 보완

시너지 효과

큰 수술은 많은 비용이 발생
전신마취특약으로 큰 수술비 보완

큰 수술 크게 보장

2

실질적
간병 부담 해소

간병인 사용/지원 일당

일반병동 간병비 공백 보완

추천 이유

암통합치료비에 '암 중환자실 치료'가
포함되지만, 일반병동 간병비는
실손에서도 보장되지 않는
큰 지출 항목

시너지 효과

치료비는 암통합치료비로,
가족의 고생은 간병인 특약으로
해결

가족 부담까지 줄이는 설계!

3

미래의
암치료 주요기술

중입자방사선 특약

미래암치료의주요기술

추천 이유

현재 발전하고 있는 암 신치료
항암방사선중입자 특약

시너지 효과

중입자 치료시 5천만원 비용발생
5천만원 치료비 확보 가능

치료 전 준비 자금 확보!

4

수술비의
꼼꼼한 설계

1-5종 질병수술비

반복 수술 대응

추천 이유

로봇수술 등 고가 수술 보장 외에도
아주 작은 암 관련 시술이나
반복적인 수술 시 정액으로
중복 보상 가능

시너지 효과

경증 수술부터 보장가능
비급여 수술시 자기부담금 커버

작은 수술도 놓치지 않는 구조!

치료비 + 생활비 + 간병비 + 반복치료까지
완성형 암 보장 설계로 든든하게 준비

암통합치료비 보험료 비교 및 보장내용 비교

모집인교육용 - 대외비

기준: 가입금액 1억원, 종신(손보 100세), 20년납

구분		동양생명		A사		B사		C사	
		일반	간편(5)	일반	간편(5)	일반	간편(5)	일반	간편(5)
남자	40세	55,975	65,016	51,445	62,893	56,172	63,493	64,676	73,140
	50세	71,289	82,674	68,820	84,725	71,420	81,780	85,438	101,948
	60세	85,643	99,354	93,141	116,077	84,073	97,155	114,876	136,298
여자	40세	44,378	52,511	46,297	58,888	55,464	61,922	53,904	57,709
	50세	47,291	55,560	48,886	61,756	57,984	64,421	57,338	63,245
	60세	46,063	53,993	48,037	60,705	56,200	63,538	56,632	59,946

구분	보장구분		동양생명	A사	B사	
보장내용	세부보장		-	-	실속형	기본형
	주요치료	암수술	0	0	0	0
		항암방사선	0	0	0	0
		항암약물(호르몬제외)	0	0	0	0
		세기조절방사선	X	0		0
		항암호르몬약물	X	0		
		암중환자실치료	0	X		
	비급여치료	특정치료	표적항암	0	0	0
			특정면역	0	0	0
			양성자방사선	0	0	0
			로봇수술	0		0
	검사	CT/MRI/PET		0		0
		내시경/초음파		0		0
		유전자검사/NGS검사		0		0
		특정생검조직병리검사		0		0
	완화치료	암특정통증완화치료		0		0
	재활치료	암재활치료		0		0

암통합치료비 가입금액별 보장내용 비교

모집인교육용 - 대외비

구분	치료항목	치료항목별 지급방식	치료항목별지급금액			치료항목별 대상질병
			5천만원형	8천만원형	1억원형	
암 통합치료 (검사)	급여 암 내시경검사	연간1회한	5만원	5만원	5만원	암, 기타피부암, 갑상선암
	급여 암 자기공명영상진단(MRI)검사	연간1회한	5만원	5만원	5만원	
	급여 암 양전자방출단층촬영(PET)검사	연간1회한	5만원	5만원	5만원	
	급여 암 특정단일유전자검사(비유전성)	연간1회한	5만원	5만원	5만원	
	급여 암 초음파검사	연간1회한	5만원	10만원	10만원	
	급여 암 전산화단층영상진단(CT)검사	연간1회한	5만원	10만원	10만원	
	급여 암 특정생검조직병리검사	연간1회한	10만원	20만원	20만원	
	급여 암 특정NGS유전자패널검사(비유전성)	연간1회한	100만원	100만원	100만원	
암 통합치료 (주요치료)	암 수술	수술1회당	500만원	750만원	1,000만원	암
	소액암 수술	수술1회당	100만원	150만원	200만원	소액암(기/갑/제/경)
	암 항암방사선치료	연간1회한	500만원	750만원	1,000만원	암
	기타피부암 및 갑상선암 항암방사선치료	연간1회한	100만원	150만원	200만원	기타피부암, 갑상선암
	암 항암약물치료(호르몬치료 제외)	연간1회한	500만원	750만원	1,000만원	암
	기타피부암 및 갑상선암 항암약물치료(호르몬치료 제외)	연간1회한	100만원	150만원	200만원	기타피부암, 갑상선암
	암 중환자실치료	연간1회한	250만원	400만원	500만원	암
	기타피부암 및 갑상선암 중환자실치료	연간1회한	50만원	80만원	100만원	기타피부암, 갑상선암
비급여(전액본인부담포함)암 통합치료 (특정치료)	비급여(전액본인부담포함) 다빈치로봇 수술 I	연간1회한	500만원	750만원	1,000만원	로봇수술암 I
	비급여(전액본인부담포함) 다빈치로봇 수술 II	연간1회한	100만원	150만원	200만원	로봇수술암 II
	비급여(전액본인부담포함) 표적항암약물허가치료	연간1회한	1,000만원	2,000만원	3,000만원	암, 기타피부암, 갑상선암
	비급여(전액본인부담포함) 특정면역항암약물허가치료	연간1회한	1,000만원	2,000만원	3,000만원	
	비급여(전액본인부담포함) 항암양성자방사선치료	연간1회한	1,000만원	2,000만원	3,000만원	
암 통합치료 (통증완화치료)	급여 암 특정통증완화치료 ^{주2)}	연간1회한	30만원	40만원	50만원	암
암 통합치료 (재활치료)	급여 암 입원 재활치료	입통원각1일1회한, 연간20회한	2만원	2만원	2만원	암, 기타피부암, 갑상선암
	급여 암 외래 재활치료					

비급여암통합치료비 보장내용 및 가입금액별 보장내역 안내

모집인교육용 - 대외비

구분	보장구분			동양생명	A사	B사			C사	D사	
보장 내용	세부보장			-	-	기본형1 (특정치료)	기본형2 (주요치료)	고급형	-	실속형	실속형
	비급 여치 료	특정치료	표적항암	0	0	0		0	0	0	0
			특정면역	0	0	0		0	0	0	0
			양성자방사선	0	0	0		0	0	0	0
			로봇수술	0	0	0		0	0	0	0
		주요치료	암수술	0	0		0	0	0	0	0
			항암방사선	0	0		0	0	0	0	0
			항암약물 (호르몬제외)	0	0		0	0	0	0	0
연간최대지급한도			5·8천/1억	5·8천/1억	2·5·8천	3·5·7천	4·7천/1억	2·5·8천	5천	1억	

구분	치료항목	치료항목별 지급방식	치료항목별 지급금액			치료항목별 대상질병
			5천만원형	8천만원형	1억원형	
비급여(전액본인부담포함)암통합치료 (주요치료)	비급여(전액본인부담포함)암수술	수술1회당	500만원	750만원	1,000만원	암
	비급여(전액본인부담포함)소액암수술	수술1회당	100만원	150만원	200만원	소액암(기/갑/제/경)
	비급여(전액본인부담포함)암항암방사선치료	연간1회한	600만원	750만원	1,000만원	암
	비급여(전액본인부담포함) 기타피부암및갑상선암항암방사선치료	연간1회한	120만원	150만원	200만원	기타피부암, 갑상선암
	비급여(전액본인부담포함) 암항암약물치료(호르몬치료제외)	연간1회한	600만원	750만원	1,000만원	암
	비급여(전액본인부담포함) 기타피부암및갑상선암항암약물치료(호르몬치료제외)	연간1회한	120만원	150만원	200만원	기타피부암, 갑상선암
비급여(전액본인부담포함)암통합치료 (특정치료)	비급여(전액본인부담포함)다빈치로봇수술 I	연간1회한	500만원	750만원	1,000만원	로봇수술암 I
	비급여(전액본인부담포함)다빈치로봇수술 II	연간1회한	100만원	150만원	200만원	로봇수술암 II
	비급여(전액본인부담포함)표적항암약물하기치료	연간1회한	1,000만원	2,000만원	3,000만원	암, 기타피부암, 갑상선암
	비급여(전액본인부담포함)특정면역항암약물하기치료	연간1회한	1,000만원	2,000만원	3,000만원	
	비급여(전액본인부담포함)항암양성자방사선치료	연간1회한	1,000만원	2,000만원	3,000만원	

✓ **암통합치료비 + 비급여암통합치료 + 상급종합병원전신마취** 플랜

★ **종합병원이상암통합치료비특약 → 5천만**

★ **종합병원이상비급여암통합치료비 → 5천만**

★ **상급종합병원전신마취수술특약 → 2천만**



(검사, 치료 재활) 한번에 보장 큰 수술시 전신마취로 크게보장

▶ **(비급여)암통치+전신마취(상급)_차등형** ※가입기준: 우리WON하는보장보험, 해약환급금미지급형, 종신만기, 상급종합병원전신마취수술특약 20년 기준

가입특약	가입금액
주계약	300만
종합병원이상암통합치료비 _ 5천만 _ 종신	5,000만
종합병원이상비급여암통합치료비 _ 5천만 _ 종신	5,000만
상급종합병원전신마취수술특약(20년갱) _ 3시간차등	2,000만

나이	남자	여자
40세	54,871원	41,971원
50세	73,464원	46,714원
60세	92,675원	49,930원

※ 단 **최소보험료 2만원**, 상급종합병원전신마취 특약의 경우 100세까지 갱신가능

암 검사부터 재활 고액수술까지 보장하는 통통취 PLAN

모집인교육용 - 대외비

통통취 플랜 유방암 단계별 보장금액 예시_ (전신마취 3시간 가정)



암 검사 단계



암 치료 단계



재활 단계



MRI 검사	5만
PET 검사	5만
급여 암 특정생검조직병리검사	10만
급여 암 특정NGS검사	100만
합계	연 120만

암수술(비급여 포함)	1,000만
암 항암방사선치료(비급여 포함)	1,100만
암 항암약물치료	1,100만
다빈치로봇수술(비급여포함)	1,000만
표적항암약물허가치료	2,000만
특정면역항암약물허가치료	2,000만
양성자방사선치료	2,000만
상급종합병원전신마취수술_차등형	600만
합계	1억 800만

급여 암 특정통증완화치료	30만원
급여 암 외래 재활치료(20회)	40만원
합계	70만원

유방암 치료시
1년 內 수령금
1억 990만 수령

※가입기준: 우리WON하는보장보험, 해약환급금미지급형, 종신만기, 상급종합병원전신마취수술특약 20년 기준

구분	가입금액	40세		50세		60세	
		남	여	남	여	남	여
주계약	300만	5,997원	5,091원	7,941원	6,612원	10,902원	8,802원
상급종합병원전신마취수술특약(20년갱)_3시간차등	2,000만	6,604원	7,360원	11,648원	9,102원	17,168원	11,288원
종합병원이상비급여암통합치료비	5,000만	14,895원	7,765원	18,885원	7,735원	22,330원	7,035원
종합병원이상암통합치료비	5,000만	27,375원	21,755원	34,990원	23,265원	42,275원	22,805원
합산보험료		54,871원	41,971원	73,464원	46,714원	92,675원	49,930원

✓ **암통합치료비 + 비급여암통합치료 + 입원간병인사용특약**

- ★ **입원간병인사용특약_평준형(요양병원제외) → 15만**
- ★ **입원간병인사용특약_평준형(요양병원) → 5만**
- ★ **입원간병인사용특약_평준형(간호간병통합서비스) → 7만**
- ★ **종합병원이상비급여전액본인부담포함암통치 → 5천만**
- ★ **종합병원이상암통합치료비 → 5천만**



▶ **(비급여)암통치+간병인사용특약**

※가입기준: 우리WON하는보장보험, 해약환급금미지급형, 종신만기

가입특약	가입금액
주계약	300만
입원간병인사용 _ 평준형(요양병원제외)	15만
입원간병인사용 _ 평준형(요양병원)	5만
입원간병인사용 _ 평준형(간호간병통합서비스)	7만
종합병원이상비급여암통합치료비	5,000만
종합병원이상암통합치료비	5,000만

나이	남자	여자
40세	76,445원	73,010원
50세	97,557원	86,726원
60세	121,432원	98,800원

돈 많이드는 간병비, 암 검사부터 간병인까지 통통간 플랜

2026 하반기 간병비 급여화 예정



現 본인부담금 월 평균 약 230만원 → 급여화 後 70만원

※가입기준: 우리WON하는보장보험, 해약환급금미지급형, 종신만기, 20년납 기준

구분	가입금액	40세		50세		60세	
		남	여	남	여	남	여
주계약	300만	5,997원	5,091원	7,941원	6,612원	10,902원	8,802원
입원간병인사용_평준형(요양병원제외)	15만	12,180원	15,555원	14,220원	18,630원	16,305원	20,265원
입원간병인사용_평준형(요양원)	5만	8,200원	12,365원	11,315원	16,855원	15,830원	22,820원
입원간병인사용_평준형(간호간병통합서비스)	7만	7,798원	10,479원	10,206원	13,629원	13,790원	17,073원
종합병원이상비급여암통합치료비	5,000만	14,895원	7,765원	18,885원	7,735원	22,330원	7,035원
종합병원이상암통합치료특약	5,000만	27,375원	21,755원	34,990원	23,265원	42,275원	22,805원
합산보험료		76,445원	73,010원	97,557원	86,726원	121,432원	98,800원

암통**합치료비+비급여암**통**합치료 +항암방사선치료+항암**중**입자방사선**

- 항암방사선치료특약 → 600만**
- 항암중입자방사선치료 → 5,000만**
- 종합병원이상비급여암통합치료비 → 5,000만**
- 종합병원이상통합치료비→ 5,000만**



▶ (비급여)암통합치료비+중입자+방사선

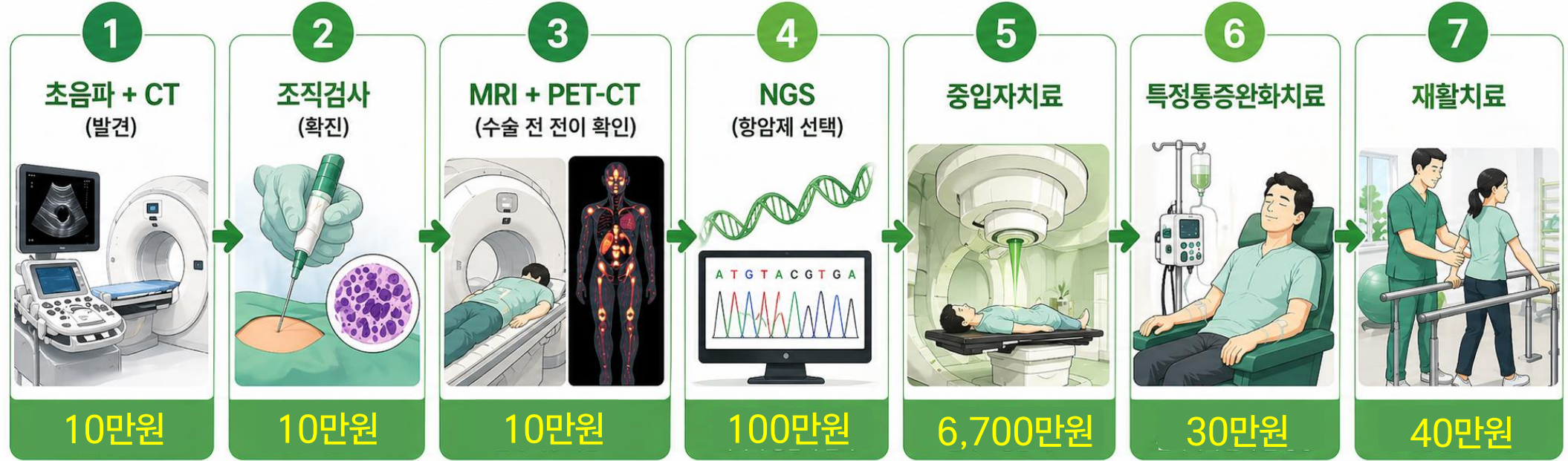
※가입기준: 우리WON하는보장보험, 해약환급금미지급형,20년납, 종신만기

가입특약	가입금액
주계약	300만
항암방사선치료특약	600만
항암중입자방사선치료특약	5,000만
종합병원이상비급여암통합치료비	5,000만
종합병원이상암통합치료비특약	5,000만

나이	남자	여자
40세	51,289원	38,003원
50세	65,708원	41,340원
60세	80,359원	42,516원

※ 단 **최소보험료 2만원**, 상급종합병원전신마취 특약의 경우 100세까지 갱신가능

✓ 미래의 암치료의 선두주자 중입자까지 보완한 통통중 플랜



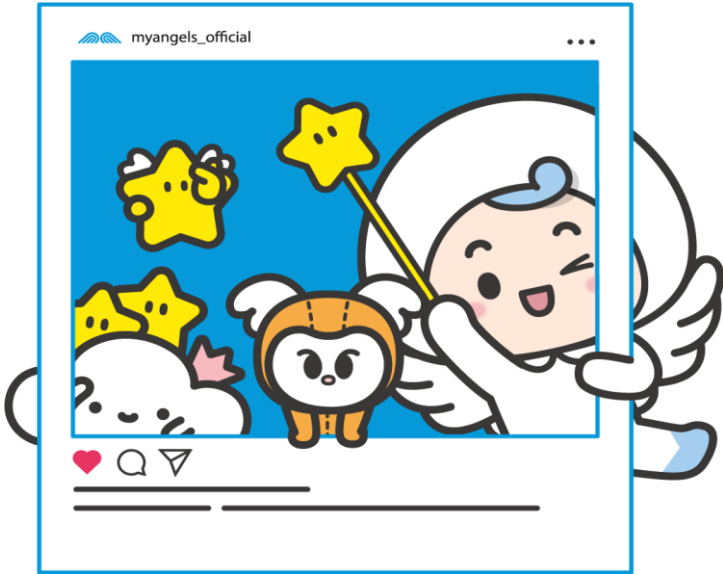
검사 + 중입자 치료+ 재활치료시 6,900만 수령

※가입기준: 우리WON하는보장보험, 해약환급금미지급형, 20년납,종신만기 기준

구분	가입금액	40세		50세		60세	
		남	여	남	여	남	여
주계약	300만	5,997원	5,091원	7,941원	6,612원	10,902원	8,802원
항암방사선치료특약	600만	1,357원	2,237원	1,752원	2,468원	2,197원	2,569원
항암중입자방사선치료특약	5,000만	1,665원	1,155원	2,140원	1,260원	2,655원	1,305원
종합병원이상비급여암통합치료비	5,000만	14,895원	7,765원	18,885원	7,735원	22,330원	7,035원
종합병원이상암통합치료비특약	5,000만	27,375원	21,755원	34,990원	23,265원	42,275원	22,805원
합산보험료		51,289원	38,003원	65,708원	41,340원	80,359원	42,516원

✓ 암통합치료비+비급여암통합치료+1-5종질병수술비특약

- ★ 1-5종질병수술비 → (30/40/200/200/300)만
- ★ 함암중입자방사선치료 → 5,000만
- ★ 종합병원이상비급여전액본인부담암통치 → 5,000만



경증,중등증 수술부까지 커버하는 통통수 PLAN

▶ (비급여)암통합치료비+1-5종 수술비

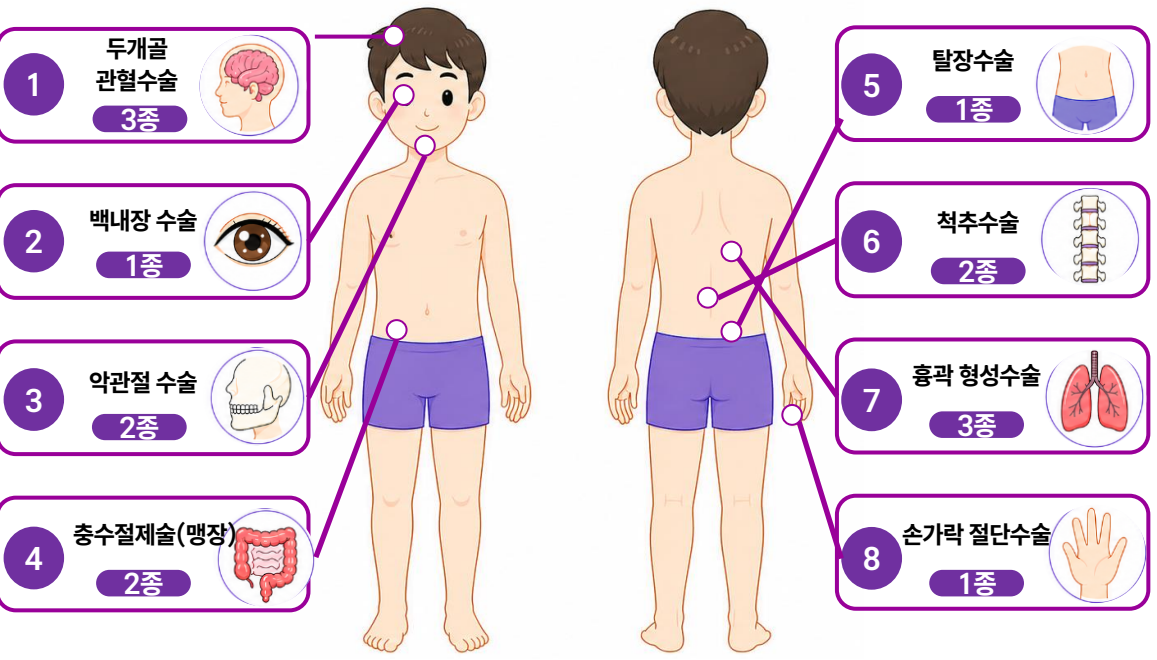
가입특약	가입금액
주계약	300만
1-5종 질병수술비특약	(30/40/200/200/300)만
종합병원이상비급여암통합치료비특약	5,000만
종합병원이상암통합치료비특약	5,000만

※가입기준: 우리WON하는보장보험, 해약환급금미지급형, 20년납, 종신만기

나이	남자	여자
40세	63,280원	50,676원
50세	78,613원	54,258원
60세	93,210원	53,653원

※ 단 최소보험료 2만원, 상급종합병원전신마취 특약의 경우 100세까지 갱신가능

미래의 암치료의 선두주자 중입자까지 보완한 통통수 플랜



- 1종 수술 30만원
- 2종 수술 50만원
- 3종 수술 200만원

경증 수술은 1-5종 수술로



암은 암통치+비급여 암통치특약으로

※가입기준: 우리WON하는보장보험, 해약환급금미지급형, 종신만기, 20년납 기준

구분	가입금액	40세		50세		60세	
		남	여	남	여	남	여
주계약	300만	5,997원	5,091원	7,941원	6,612원	10,902원	8,802원
1-5종 질병수술비(1종)	30만	1,984원	3,084원	2,174원	3,077원	2,147원	2,697원
1-5종 질병수술비(2종)	50만	5,257원	5,320원	5,565원	5,743원	5,375원	5,312원
1-5종 질병수술비(3종)	200만	5,026원	4,492원	5,748원	4,680원	6,351원	4,461원
1-5종 질병수술비(4종)	200만	454원	347원	520원	372원	590원	361원
1-5종 질병수술비(5종)	200만	2,292원	2,822원	2,790원	2,774원	3,240원	2,180원
종합병원이상비급여암통합치료비	5,000만	14,895원	7,765원	18,885원	7,735원	22,330원	7,035원
종합병원이상암통합치료비특약	5,000만	27,375원	21,755원	34,990원	23,265원	42,275원	22,805원
합산보험료		63,280원	50,676원	78,613원	54,258원	93,210원	53,653원

▶ 가입금액별 보장예시 안내

항목		2천만원	5천만원	8천만원	1억원	비고
검사	MRI촬영(급여)	10만원	10만원	20만원	20만원	각 연간1회당 (단 수술은 1회당)
	양전자단층촬영(PET)(급여)	10만원	10만원	20만원	20만원	
	CT촬영(급여)	10만원	10만원	20만원	20만원	
주요 치료	혈전용해치료	400만원	1,000만원	2,000만원	2,500만원	
	급여 혈전제거술	300만원	500만원	700만원	1,000만원	
	지속적신대체요법(CRRT)(급여)	300만원	500만원	500만원	500만원	
	인공호흡기치료(12시간초과)(급여)	300만원	500만원	500만원	500만원	
	저체온요법치료(급여)	300만원	500만원	500만원	500만원	
	부분체외순환치료(급여)	1,000만원	2,000만원	2,000만원	2,000만원	
	종합병원 중환자실 치료	400만원	1,000만원	1,500만원	1,500만원	
	수술(회당)	400만원	1,000만원	1,500만원	2,000만원	
재활	급여 입원 재활치료	2만원	2만원	2만원	2만원	연간 15회한 (각 1일 1회한)
	급여 통원 재활치료					

📍 특정순환계 질환 보장범위

질병코드	질병명
I00~I02	급성 류마티스열
I05~I09	만성 류마티스 심장 질환
I20	협심증
I21~I23	급성심근경색
I24~I25	경증 허혈성 심장질환
I26~I28	폐성심장질환
I30~I32	심장막염
I33,I38	심내막염
I40~I41	심근염

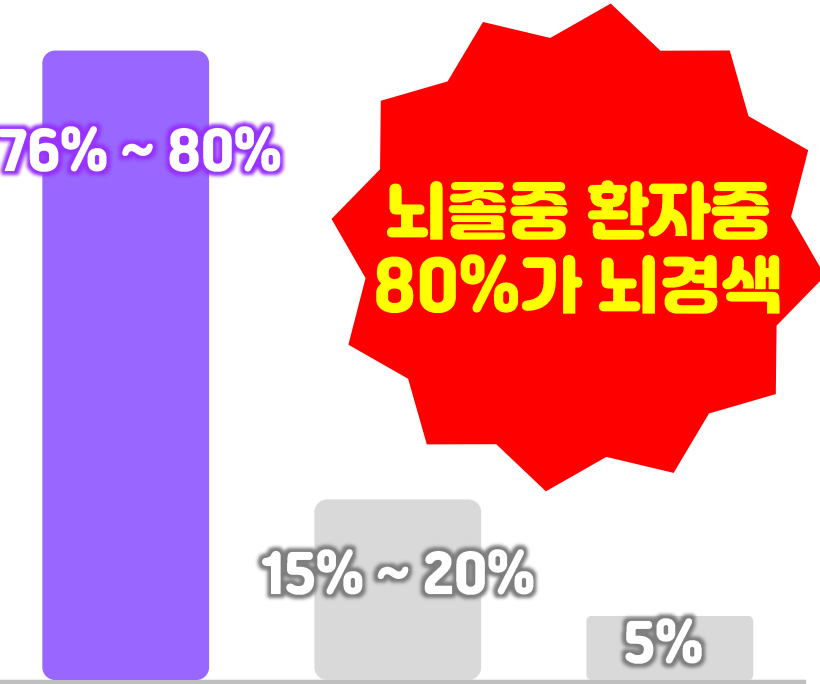
질병코드	질병명
I42~I43	심근병증
I44.1~I44.3	중증 방실차단
I46.0	인공소생 및 심정지
I47~I49	부정맥
I50	심부전
I60~I62	뇌출혈
I63	뇌경색증
I65~I66	뇌경색을 일으키지 않는 뇌전동맥의 폐쇄 협착
I64,I67~I69	기타 뇌혈관 질환

질병코드	질병명
I71	대동맥동맥류 박리
I72	기타 동맥류 박리
I74	동맥색전증 및 혈전증
I77	동맥 및 세동맥의 기타장애
I81	문맥혈전증
I85,I98.2~I98.3	식도정맥류

**총 52개
질병코드 보장**

※출처: 질병관리청 2023심뇌혈관질환 발생통계

뇌졸중 환자중 뇌경색 환자 비율



급성심근경색 사망현황



“혈전치료를 급여라
사지 않나??”



뇌경색 뇌출혈 기타 뇌졸중 1년 내 사망 돌연사 원인 중 심장 여성 1년 내 사망률

NO!! 수술만 생각하기에 너무 비싼 재활 및 후속 관리비!!

후속 관리비 구분	뇌경색	급성심근경색	비고
간병비(6개월 기준)	약 3,000만원	약 750만원	뇌경색은 집중 간병 필수
재활/약제/통원 비용	약 1,250만원	약 400만원	뇌경색 재활(로봇,언어등)
소득 상실로 인한 생활비	약 2,500만	약 2,500만	휴직 및 가게 유지비
합계	약 6,750만	약 3,650만	

순환계 통합치료부터 생활비까지 보장하는 용전환플랜

- ★ 뇌경색증혈전용해치료특약 → 3천만
- ★ 급성심근경색증혈전용해치료특약 → 3천만
- ★ 특정급여혈전제거치료특약 → 3천만
- ★ 종합병원이상특정순환계질환통합치료비특약 → 5천만



▶ 혈전용해+혈전제거+특정순환계질환통합치료

※가입기준: 우리WON하는보장보험, 해약환급금미지급형, 종신만기, 20년납 기준

가입특약	가입금액
주계약	300만
뇌경색증혈전용해치료	3,000만
급성심근경색증혈전용해치료	3,000만
특정급여혈전제거치료	3,000만
종합병원이상특정순환계질환통합치료비	5,000만

나이	남자	여자
40세	38,001원	24,482원
50세	49,145원	31,666원
60세	61,041원	40,060원

혈전용해+혈전제거+종합병원이상특정순환계질환통합치료비

뇌경색/급성심근경색 혈전용해시



4,000만원

뇌경색/급성심근경색 혈전제거술시



4,500만원

수술 + 혈전용해 + 혈전제거 시



8,500만원

항목		보장금액
검사	MRI촬영(급여)	10만원
	양전자단층촬영(PET)(급여)	10만원
	CT촬영(급여)	10만원
주요 치료	혈전용해치료	1,000만 + 3,000만(1회)
	급여 혈전제거술	500만 + 3,000만(1회)
	지속적신대체요법(CRRT)	500만
	인공호흡기치료 (12시간초과)	500만
	저체온요법치료	500만
	부분체외순환치료	2,000만
	종합병원 중환자실 치료	1,000만
	수술(회당)	1,000만(회당)
	급여 입원 재활치료	2만원(연간 15회)
재활	급여 통원 재활치료	(각각 1일 1회한)

검사+치료+재활은 물론 생활비까지 용전환 PLAN 1004

※가입기준: 우리WON하는보장보험, 해약한금금미지급형, 종신만기 20년납 기준

구분	가입금액	40세		50세		60세	
		남	여	남	여	남	여
주계약	300만	5,997원	5,091원	7,941원	6,612원	10,902원	8,802원
뇌경색증혈전용해치료	3,000만	2,415원	1,671원	3,165원	2,232원	3,837원	2,838원
급성심근경색증혈전용해치료	3,000만	444원	153원	552원	204원	612원	264원
특정급여혈전제거치료	3,000만	3,720원	1,707원	4,692원	2,283원	5,550원	3,066원
종합병원이상특정순환계질환통합치료비	5,000만	25,425원	15,860원	32,795원	20,335원	40,140원	25,090원
합산보험료		38,001원	24,482원	49,145원	31,666원	61,041원	40,060원

2026년 05월 주요상품안내

▶ 꿈의 치매치료제 레켄비로 **초경증 치매부터 보장받는**

(무)우리WON하는치매간병보험 안내



명불허전의 동양생명 장기요양 보장 Line-up



우리WON하는치매간병보험 **보험료 비교**

저렴한 보험료로 종신까지 보장가능한 장기요양 맛집

우리WON하는치매간병보험**HIT**점점 중요해지는
상급침실이용
추가비용지원(1~3등급)

+

요양원 이용시 비급여
장기요양식사
재료비지원(1~3등급)

▶ 동양생명 VS 타사 보험료 비교

※ 가입기준: 40세 남자, 해약환급금미지급형, 당사 110세 만기, 타사 100세 만기, 20년납 기준, 표적치매의 경우 7회이상 기준, B사 종신만기 기준

특약명	가입금액	동양생명	A사	B사
장기요양재가(1~2등급형)	10만	392원	833원	509원
장기요양재가(1~5등급형)	10만	3,625원	8,792원	4,240원
장기요양시설(1~2등급형)	10만	325원	487원	419원
장기요양시설(1~5등급형)	10만	1,058원	2,222원	1,351원
장기요양(1~인지지원)복지용구	10만	1,434원	5,190원	2,847원
장기요양(1~인지지원)주야간보호보장	10만	672원	2,040원	1,018원
표적치매약물허가치료(갱) _ 최초1회	100만	22원	12원	21원
표적치매약물허가치료(갱) _ 회당	10만	77원	39원	60원
합산보험료		7,605원	19,615원	10,465원

※ 출처: 보건복지부 노인복지시설 현황, 국민건강보험공단 노인장기요양보험통계연보, 한국보건사회연구원 장기요양실태조사

▶ 장기요양 보험 재정위기 및 실태

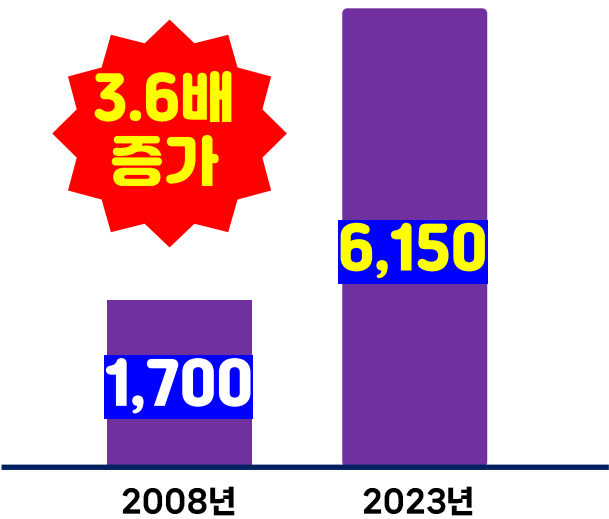
구분	2022(과거)	2026(현재)	변화 및 시사점
65세 이상 노인인구	901만명	1,058만명	초고령사회 진입
장기요양 수급자수	약 0102만명	약 125만명	서비스 수요 폭증 재정악화 가속
장기요양 보험료율	0.85%	약 0.95% ~ 1.0%	매년 인상 중이나 지출속도가 빠름
적립금 현황	약 6.3조원	고갈 가시화 (0원 직전)	국가 지원 축소 및 부담 상향 우려

<시설 이용시 본인부담금>

- 급여비용의 20% 약 50만
- 식재료비/간식비 약 40만
- 상급침실(1~2인실) 약 75만
- 소모품비 약 8만
- 합산 월 175만

▶ 장기요양 시설 증가

<신규 시설 1,2인실 증가추이>



구분	증가율
프리미엄 요양원 1,2인실	약 50% ~ 70%
1인실 공급 증가율	약 20% 증가
1인실 수요	1인실 6개월 대기

Why??



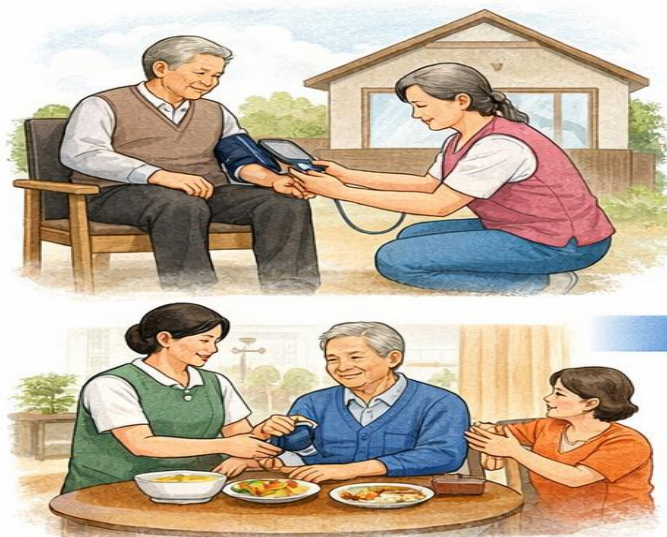
노인라이프사이클 장기요양 재가부터 시설까지

▶ 노인 돌봄 이행경로: 장기요양 재가 → 요양병원 입원 or 요양원 입소

재가 서비스 이용

시설 이용

상급침실 이용 및 식사



▶ 2026년 요양원 이용요금 안내

등급	급여비용(1일)	급여비용(30일)	본인부담금 일반대상자(20%)	비급여 (식대,간식) 예시금액	상급침실 이용시 (2인실 기준 예시금액)	(월)총계 일반대상자(20%)
1등급	93,070원	2,792,100원	558,420원	418,500원	900,000원	1,876,920원
2등급	86,340원	2,590,200원	518,040원	418,500원	900,000원	1,836,920원
3,4,5등급	81,540원	2,446,200원	489,240원	418,500원	900,000원	1,807,704원

“노인 라이프사이클 대비를 위해 재가+시설급여 대비가 필수”

치매 명가 동양생명의 ALL-CARE 장기요양 PLAN

시설 입소시 돈 많이드는 비급여 항목까지 완전 보장

장기요양
재가 이용시
130만원

장기요양
시설 이용시
160만원

데이케어
이용시
100만원



[기준: 해약환급금미지급형, 일반심사형, 20년납, 주계약 종신, 타특약 110세만기 기준]

구분	최대 가입금액	가입금액	40세		50세		60세	
			남	여	남	여	남	여
주계약	300만	300만	6,402원	5,538원	8,238원	6,990원	11,007원	9,024원
장기요양(1~인지지원등급)주야간보호보장	50만	50만	3,360원	7,625원	4,640원	10,325원	6,750원	14,280원
장기요양재가급여보장(1~5등급)	50만	50만	18,125원	37,080원	24,975원	50,160원	36,230원	69,380원
장기요양시설급여보장(1~2등급)	100만	100만	3,250원	10,240원	4,480원	13,860원	6,460원	19,150원
장기요양(1~인지지원등급)복지용구보장	30만	30만	4,302원	8,598원	5,961원	11,715원	8,664원	16,281원
장기요양식사재료비지원(1~3등급)	30만	30만	2,148원	6,765원	2,958원	9,162원	4,272원	12,657원
장기요양상급침실이용추가비용지원(1~3등급)	30만	30만	546원	1,368원	750원	1,851원	1,086원	2,559원
합산보험료			38,133원	77,214원	52,002원	104,063원	74,469원	143,331원

▶ 장기요양 ALL-CARE 플랜 추천플랜

주계약	가입금액
주계약	300만
장기요양(1~인지지원등급)주야간보호보장	50만
장기요양재가급여보장(1~5등급)	50만
장기요양시설급여보장(1~2등급)	100만
장기요양(1~인지지원등급)복지용구보장	30만
장기요양식사재료비지원(1~3등급)	30만
장기요양상급침실이용추가비용지원(1~3등급)	30만

[기준: 일반심사형, 20년납, 주계약 종신만기, 타특약 110세 만기 기준]

구분	해약환급금미지급형		해약환급금일부지급형	
	남	여	남	여
40세	38,133원	77,214원	41,678원	85,050원
50세	52,002원	104,063원	55,928원	112,680원
60세	74,469원	143,331원	78,826원	152,582원

[기준: 해약환급금일부지급형, 일반심사형, 20년납, 주계약 종신만기, 타특약 110세만기 기준]

남자 50세	5년	10년	20년	30년	40년
해약환급률	39.1%	44.6%	103.1%	131.3%	109.2%

※ 단 최소보험료 3만원

“

남자 50세도
월 보험료 **52,002원**이면
한번에 준비 OK !!

”

[기준: 무해지(해약환급금미지급형), 20년납, 종신만기]



치매환자 시설이용 증가

▶ 경도치매 환자가 시설을 이용하는 이유



24시간 돌봄 불가(24%)
언제 발생할지 모르는 배회나 사고위험
때문에 24시간 감시필요



독고가구 비율 (52.6%)
치매 환자 2명 중 1명은 독거노인
보호자 없이 방치시 병세 급격히 악화



경증 → 중등증 시설이용(57%)
경증 → 중등증 전환시 57% 시설을 선택



가족 돌봄 부담율 45.8%
가족의 45.8%가 우울감이나 경제적
부담 호소

※ 출처: 보건복지부

경도치매 환자도 시설 입소가 가능한가? 3 中 1개 만족시 입소가능!!

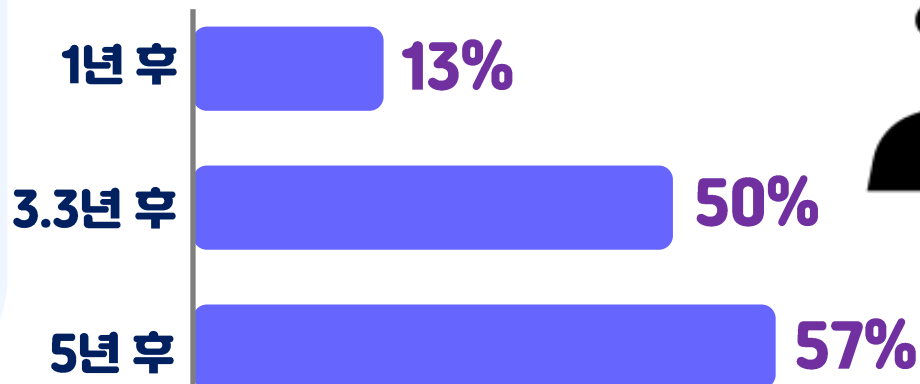


- ▶ 가족의 수발이 불가능할 경우
- ▶ 주거 환경이 열악하여 보호가 필요한 경우
- ▶ 심신 상태가 악화되어 돌봄이 어려운 경우

★ 진단 후 시설 입소까지 걸리는 시간: 3.3년

“경도치매 → 중등증 넘어가기 전후 이미 시설이용 준비”

<진단 후 입소율>



치매환자 경도치매 치료부터 시설까지! 시설 + 표적치매 PLAN

초기 치매

심리행동 발현기

시설 생활기



표적치매치료



시설 결정시기



요양원

[기준: 해약환급금일부지급형, 일반심사형, 20년납,주계약 종신,표적치매특약 20년갱신,경도이상치매보장특약 및 검사지원특약 종신만기, 타특약 110세만기 기준]

구분	가입금액	40세		50세		60세	
		남	여	남	여	남	여
주계약	300만	6,819원	5,946원	8,676원	7,425원	11,457원	9,480원
표적치매약물허가치료특약(최초 1회한)(갱)	1,000만	229원	196원	800원	616원	1,561원	1,227원
표적치매약물허가치료특약(치료당,36회한)(갱)	30만	231원	198원	810원	624원	1,578원	1,242원
경도이상치매보장특약_기본형	1,000만	12,940원	14,750원	17,630원	19,710원	25,950원	27,380원
장기요양시설급여보장특약(1~5등급형)	50만	5,815원	18,440원	7,875원	24,535원	11,185원	33,335원
장기요양식사재료비지원특약(1~3등급형)	30만	2,361원	7,491원	3,198원	9,966원	4,542원	13,539원
장기요양상급침실이용추가비용지원특약(장기요양1~3)	30만	600원	1,515원	813원	2,016원	1,155원	2,736원
급여치매및뇌혈관진환CT/MRI검사지원특약	20만	1,003원	1,171원	1,282원	1,486원	1,619원	1,818원
합산보험료		29,998원	49,707원	41,084원	66,378원	59,047원	90,757원

※단 최소보험료 3만원, 주야간보호보장 + 방문요양 + 복지용구 가입금액 합산 100만원 이상 시 최소보험료 4만원

※단 최소보험료 3만원

👍 추천플랜



경도치매진단 후 표적치료시
3,080만 보장
시설 이용시
120만 보장

표적치매약물허가치료 + 장기요양 시설까지!!
저렴하게 보장!!

주계약	가입금액
주계약	300만
표적치매약물허가치료특약(최초 1회한)(갱)	1,000만
표적치매약물허가치료특약(치료당,36회한)(갱)	30만
경도이상치매보장특약_기본형	1,000만
장기요양시설급여보장특약(1~5등급형)	50만
장기요양식사재료비지원특약(1~3등급형)	30만
장기요양상급침실이용추가비용지원특약(장기요양1~3)	30만
급여치매및뇌혈관진환CT/MRI검사지원특약	20만

[기준: 해약환급금일부지급형, 20년납, 주계약 종신, 표적치매약물허가치료 20년 (갱)타특약 110세 만기]

▶ 보험료 예시

구분	남	여
40세	29,998원	49,707원
50세	41,084원	66,378원
60세	59,047원	90,757원

▶ 해약환급률 예시 (남자 50세)

1년 시점	5년 시점	10년 시점	20년 시점	30년 시점	40년 시점
2만원	92만원	207만원	933만원	1,217만원	1,301만원
4.86%	37.55%	42.02%	94.62%	123.46%	132.00%

※ 단 최소보험료 3만원

우리WON하는치매간병보험 보장 & 연금 PLAN

▶ 보장&연금 추천 PLAN

[기준: 해약환급금일부지급형, 일반심사형, 20년납, 주계약 종신, 타특약 110세만기, 표적치매약물허가치료 20년납 갱신형 기준]

주계약	가입금액
주계약	300만
장기요양(1~인지지원등급)복지용구보장	30만
장기요양(1~인지지원등급)주야간보호보장	50만
장기요양시설급여보장(1~5등급형)	50만
장기요양식사재료비특약(1~3등급형)	30만
장기요양재가급여보장특약(1~5등급형)	50만
표적치매약물허가치료특약(갱)	1,000만
표적치매약물허가치료특약(치료당,36회한)	30만
경도이상치매보장특약 _ 기본형	1,000만



▶ 나이대별 연금액 예시

[기준: 연금액 26.03월 공시이율 가정, 종신연금액 개인형 20년보증형 기준]

연금개시나이	40세		50세		60세	
	남자	여자	남자	여자	남자	여자
月 보험료	56,723원	105,789원	77,390원	141,069원	111,075원	192,550원
70세 年 연금액	89만원	159만원	91만원	161만원	-	-
100세 연금 수령시 납입보험료 比	196.2%	187.9%	147.0%	142.7%	-	-
80세 年 연금액	137만원	235만원	138만원	236만원	139만원	238만원
100세 연금수령시 납입보험료 比	201.3%	185.2%	148.6%	139.4%	104.3%	103.0%

※단 최소보험료 3만원

※ 본 자료는 사내 교육을 목적으로 제작 · 사용하는 편집자료로서, 고객에게 교부하거나 배포할 수 없으며, 보험안내자료광고(선전물)로 오인토록 사용하는 것은 법규에 의해 책임을 묻고 있습니다.

2026년 05월 주요상품안내

▶ 많은 옵션으로 다양하게 활용 가능한

(무)우리WON하는5배더행복한플러스종신보험



- 종신보험은 피보험자의 사망을 보장하는 보장성보험으로 저축 (연금) 목적에는 적합하지 않습니다.
- 일반사망보험금은 고의적 사고 및 2년 이내 자살의 경우 지급이 제한됩니다.
- 중도해약시 환급금이 이미 납부한 보험료보다 적거나 없을 수 있습니다.
- 체증형 종신보험은 동일한 보장내용의 표준형 종신보험에 비해 사망보험금이 증가하는만큼 보험료가비쌀수있습니다.
- (저)해약환급형 종신보험은 해약환급금이 표준형상품보다적거나없을 수 있습니다.

■ 경과 시점별 해약환급률 및 보험료 예시

[기준: 가입금액 1,000만원, 15년납, 종신 만기] [보험료 단위: 원]

구 분		일반심사형				간편심사형(335)			
		40세		60세		40세		60세	
		남자	여자	남자	여자	남자	여자	남자	여자
보험료		165,290	147,870	237,950	216,070	173,080	153,940	248,820	223,050
해약환급률	10년 시점	110.0%	110.0%	105.0%	105.0%	107.0%	107.0%	102.0%	102.0%
	15년 시점	120.0%	120.0%	115.0%	115.0%	117.0%	117.0%	112.0%	112.0%

※ 10년 해약환급률 가입금액 1,000만원 기준남녀 25~55세 동일, 56세 ~ 65세 동일 (이원화)

[기준: 가입금액 1,000만원, 20년납, 종신 만기] [보험료 단위: 원]

구 분		일반심사형				간편심사형(335)			
		40세		60세		40세		60세	
		남자	여자	남자	여자	남자	여자	남자	여자
보험료		137,190	123,640	193,670	178,370	143,260	128,250	202,110	184,010
해약환급률	10년 시점	110.0%	110.0%	105.0%	105.0%	107.0%	107.0%	102.0%	102.0%
	20년 시점	129.0%	129.0%	124.0%	124.0%	126.0%	126.0%	121.0%	121.0%

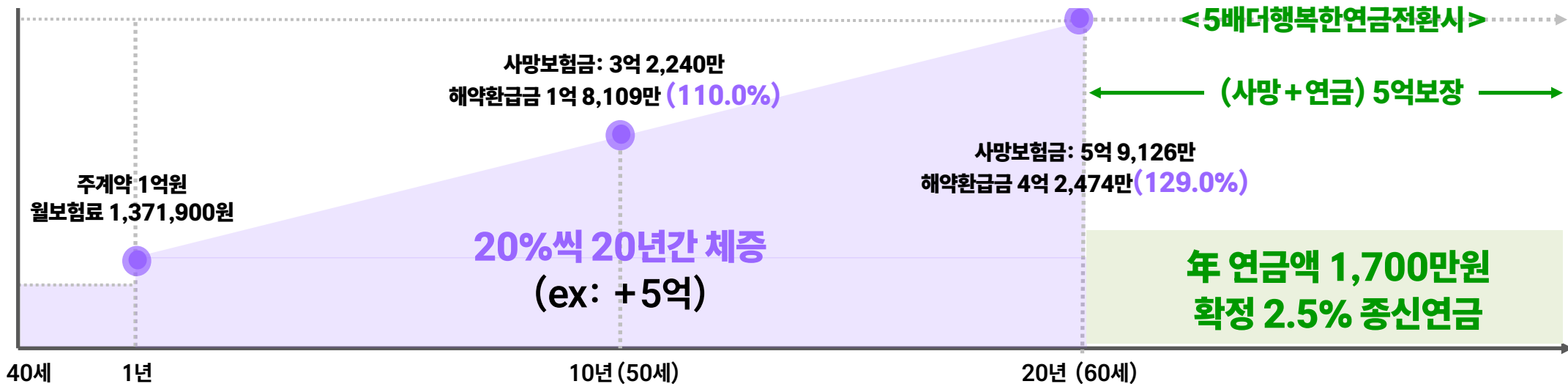
※ 20년 시점 해약환급률 가입금액 1,000만원 기준남녀 15~55세 동일, 56세 ~ 60세 동일 (이원화)

5배더행복한플러스종신보험을 소개합니다

▶ 5배더행복한플러스종신보험 15년,20년납 5배더행복한연금 전환 도해도

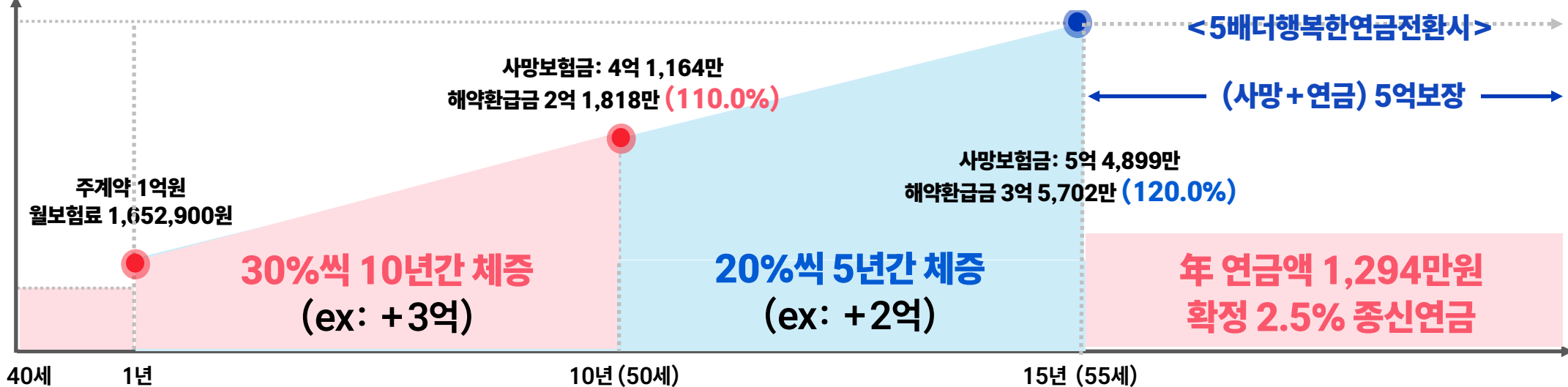
[기준: 일반심사형, 남자 40세, 20년납, 가입금액 1억원, 월 보험료 1,371,900원, 20년 시점 5배더행복한연금 전환 기준]

※ 10년 시점 유지보너스: 4,240만원, 20년 시점 유지보너스 5,957만원



[기준: 일반심사형, 남자 40세, 15년납, 가입금액 1억원, 월 보험료 1,652,900원, 15년 시점 5배더행복한연금 전환 기준]

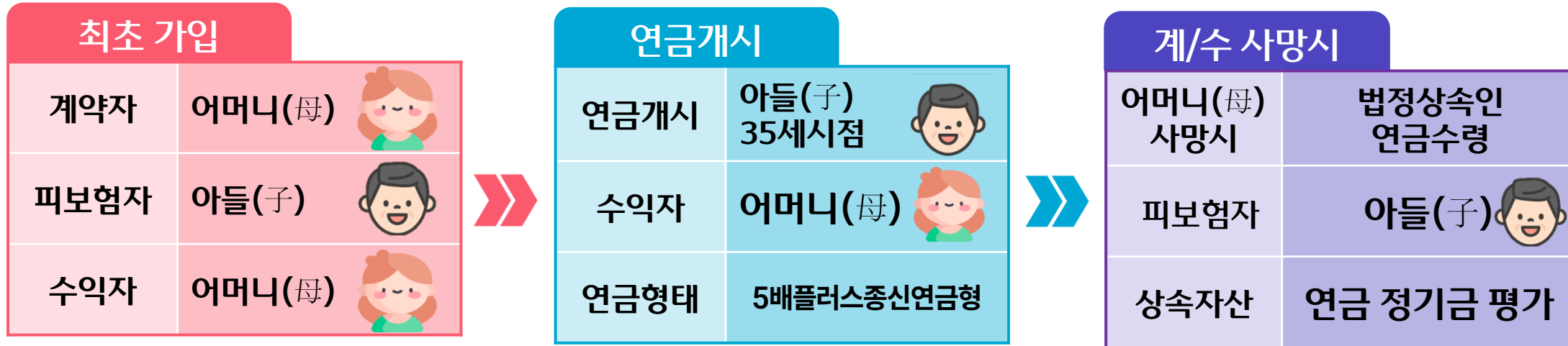
※ 10년 시점 유지보너스: 4,164만원, 15년 시점 유지보너스 2,302만원



추천플랜 나도받고 자식도 받는 20년납 연금 PLAN

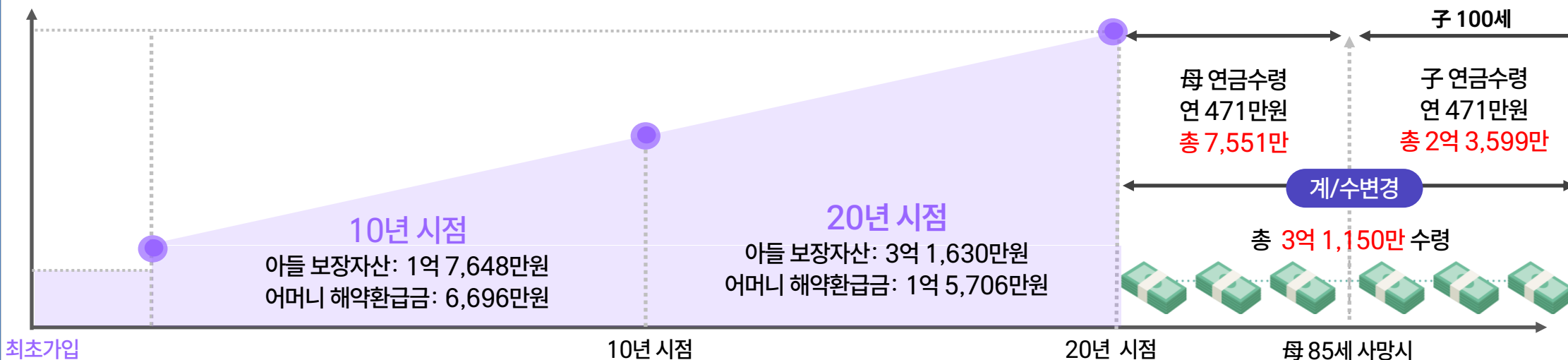
모집인교육용 - 대외비

[기준: 일반심사형, 어머니 50세, 20년납, 종신 만기, 월납, 아들 15세, 연금전환: 납입완료시점 5배플러스종신연금전환 가정(주계약+특약전환), 자녀 1명 기준]



세대이전 연금PLAN 도해도 추천

[기준: 일반심사형, 어머니 50세, 20년납, 종신 만기, 월납, 아들 15세, 가입금액 5,700만원, 월 507,300원 연금전환: 납입완료시점 5배플러스종신연금전환 가정(주계약+특약전환), 확정연금형 2.5%]



생존에는 연금받고 사망시 사망보험금 받고 생존부터 사망까지 라이프사이클을 완벽보장!!



[기준: 일반심사형, 남자 40세, 20년납, 종신 만기, 월납, 연금전환: 60세 시점 5배플러스종신연금전환 가정(주계약+특약전환), 확정적용이율 2.5%]

가입금액	월보험료	총납입보험료	연금연액 (5배플러스종신연금전환)	총 보장자산	90세까지 누적연금수령액	연금수령 후 90세 사망시 사망보험금	100세 연금수령액
1천만원	137,190원	3,292만	170만	5,000만	5,272만	0원	6,972만
2천만원	274,380원	6,585만	340만	1억원	1억 544만	0원	1억 3,945만
3천만원	411,570원	9,877만	510만	1억 5,000만	1억 5,816만	0원	2억 918만
5천만원	685,950원	1억 6,462만	850만	2억 5,000만	2억 6,360만	0원	3억 4,863만
1억원	1,371,900원	3억 2,925만	1,700만	5억원	5억 2,720만	0원	6억 9,727만

[기준: 일반심사형, 남자 40세, 15년납, 종신 만기, 월납, 연금전환: 55세 시점 5배플러스종신연금전환 가정(주계약+특약전환), 확정적용이율 2.5%]

가입금액	월보험료	총납입보험료	연금연액 (5배플러스종신연금전환)	총 보장자산	90세까지 누적연금수령액	연금수령 후 90세 사망시 사망보험금	100세 연금수령액
1천만원	165,290원	2,975만	129만	5,000만	4,659만	340만	5,954만
2천만원	330,580원	5,950만	258만	1억원	9,319만	680만	1억 1,908만
3천만원	495,870원	8,925만	388만	1억 5,000만	1억 3,979만	1,020만	1억 7,862만
5천만원	826,450원	1억 4,876만	647만	2억 5,000만	2억 3,299만	1,700만	2억 9,771만
1억원	1,652,900원	2억 9,752만	1,294만	5억원	4억 6,598만	3,401만	5억 9,543만

※ 종신보험은 피보험자의 사망을 보장하는 보장성보험으로 저축(연금)목적에는 적합하지 않습니다.

2026년 05월 주요상품안내

▶ 단기납 종신은 역시 동양!! 저렴한 보험료로 가입가능한 (무)우리WON하는알뜰플러스종신보험



- 종신보험은 피보험자의 사망을 보장하는 보장성보험으로 저축 (연금) 목적에는 적합하지 않습니다.
- 일반사망보험금은 고의적 사고 및 2년 이내 자살의 경우 지급이 제한됩니다.
- 중도해약시 환급금이 이미 납부한 보험료보다 적거나 없을 수 있습니다.
- 체증형 종신보험은 동일한 보장내용의 표준형 종신보험에 비해 사망보험금이 증가하는만큼 보험료가비쌀수있습니다.
- (저)해약환급형 종신보험은 해약환급금이 표준형상품보다적거나없을 수 있습니다.

여전히 저렴한 보험료로
든든한 해약환급금 준비와
보장자산 준비를 한번에

- ▷ 업계최고수준 10년 시점 해약환급률
- ▷ UL종신전환(피보험자교체)기능
+ 요건충족 시 비과세 까지(소득세법 시행령 제 25조 3항 참조)



■ 일반심사형

[기준: 해약환급금일부지급형, 일반심사형, 평준납입형, 40세 남성, 7년납, 월납]

가입금액	월보험료	총납입보험료	완납시점 해약환급금	10년 시점 해약환급금	보장자산(사망보험금)
1천만원	107,000원	898만원	898만원(100.0%)	1,056만원(117.6%)	1,000 ~ 1,500만원
2천만원	214,000원	1,797만원	1,797만원(100.0%)	2,113만원(117.6%)	2,000 ~ 3,000만원
3천만원	321,000원	2,696만원	2,696만원(100.0%)	3,170만원(117.6%)	3,000 ~ 4,500만원
5천만원	535,000원	4,494만원	4,494만원(100.0%)	5,284만원(117.6%)	5,000 ~ 7,500만원
1억원	1,070,000원	8,988만원	8,988만원(100.0%)	1억 569만원(117.6%)	10,000 ~ 15,000만원

※ 종신보험은 피보험자의 사망을 보장하는 보장성보험으로 저축(연금)목적에는 적합하지 않습니다.

여전히 저렴한 보험료로
든든한 **해약환급금 준비와**
보장자산 준비를 한번에

- ▷ 업계최고수준 10년 시점 해약환급률
- ▷ UL종신전환(피보험자교체)기능
+ 요건충족 시 비과세 까지(소득세법 시행령 제 25조 3항 참조)



■ **간편심사형(355)**

[기준: 해약환급금일부지급형, 간편심사형(355), 평준납입형, 40세 남성, 7년납, 월납]

가입금액	월보험료	총납입보험료	완납시점 해약환급금	10년 시점 해약환급금	보장자산(사망보험금)
1천만원	111,000원	932만원	932만원(100.0%)	1,082만원(116.1%)	1,000 ~ 1,500만원
2천만원	222,000원	1,864만원	1,864만원(100.0%)	2,165만원(116.1%)	2,000 ~ 3,000만원
3천만원	333,000원	2,797만원	2,797만원(100.0%)	3,247만원(116.1%)	3,000 ~ 4,500만원
5천만원	555,000원	4,662만원	4,662만원(100.0%)	5,412만원(116.1%)	5,000 ~ 7,500만원
1억원	1,110,000원	9,324만원	9,324만원(100.0%)	1억 825만원(116.1%)	10,000 ~ 15,000만원

※ 종신보험은 피보험자의 사망을 보장하는 보장성보험으로 저축(연금)목적에는 적합하지 않습니다.

2026 년 05월 주요상품안내

▶ 기타사항 안내



저출산 지원 3종세트 신설

▶ 어린이보험 할인제도 특약

구분		주요 내용
① 어린이보험 할인제도특약	대상	1. 회사가 업무보고서 상 어린이보험으로 분류한 상품 2. '어린이', '자녀', '아이', '베이비' 등 상품명에 어린이와 관련한 단어를 포함한 보장성 상품
	보험료 할인 신청 조건	어린이보험 보험료 할인 신청시점에 다음 각 호의 어느 하나에 해당하는 경우 1. 계약자 또는 계약자의 배우자가 출산하고 1년 이내인 경우(단, 대상계약의 피보험자를 출산한 경우는 제외) 2. 계약자 또는 계약자의 배우자가 육아휴직(육아기 근로시간 단축 포함) 기간 중인 경우
	지원내용	보험료 할인가간: 1년 보험료 할인율: 1%
	신청방법	출산: 출생증명서, 가족관계증명서, 주민등록등본, 기본증명서 육아휴직(육아기 근로시간 단축 포함): 육아휴직(육아기 근로시간 단축) 확인서, 주민등록등본, 가족관계증명서, 기본증명서

저출산 지원 3종세트 신설

▶ 보험료납입유예특약

구분		주요 내용
② 보험료납입유예 특약Ⅱ	대상	금리확정형 보장성보험 * 어린이보험 보험료 할인 대상 상품에 해당하는 계약은 제외
	보험료 납입유예 신청 조건	보험료 납입유예 신청시점에 다음 각 호의 어느 하나에 해당하는 경우 1. 계약자 또는 계약자의 배우자가 출산하고 1년 이내인 경우 2. 계약자 또는 계약자의 배우자가 육아휴직(육아기 근로시간 단축 포함) 기간 중인 경우
	지원내용	보험료 유예기간은 6개월 또는 1년 중 선택 가능 * 납입유예기간은 주계약의 보험료 납입주기 이상으로 선택 가능
	신청방법	출산: 출생증명서, 가족관계증명서, 주민등록등본, 기본증명서 육아휴직(육아기 근로시간 단축 포함): 육아휴직(육아기 근로시간 단축) 확인서, 주민등록등본, 가족관계증명서, 기본증명서
	보험료 납입유예 신청 불가사항	1. 이미 납입유예를 신청한 경우(신청 이후 취소한 경우 및 다른 제도성특약을 통해 납입유예를 신청한 경우) 2. 주계약 보험료 납입이 완료된 계약 3. 보험료 납입연체가 있는 경우 4. 보험료 납입 일시중지 또는 자동대출납입이 적용된 계약 5. 중도인출 또는 보험계약대출이 적용된 계약 6. 주계약의 잔여 납입기간이 2년 미만인 경우 7. 납입유예기간 동안 납입하지 않을 해당계약 보험료 총액이 납입유예 신청 시점 해약환급금을 초과한 경우

저출산 지원 3종세트 신설

▶ 보험계약대출 이자상환 유예

구분		주요 내용
③ 보험계약대출 이자상환 유예	대상	全 보험계약의 보험계약대출
	보험계약대출 신청 조건	보험료 납입유예 신청시점에 다음 각 호의 어느 하나에 해당하는 경우 1. 계약자 또는 계약자의 배우자가 출산하고 1년 이내인 경우 2. 계약자 또는 계약자의 배우자가 육아휴직(육아기 근로시간 단축 포함) 기간 중인 경우
	지원내용	고객이 신청한 기간(최대 1년) 이자상환 유예기간동안 미납된 이자에 대해서는 상환 유예 종료일까지 별도이자 미부가 (즉, 미납이자를 원금에 미가산)
	상환유예기간 종료시 처리	이자상환 유예기간동안 미납한 이자를 보험계약대출 원금에 가산
	고객안내	상환 유예기간 종료시 미납이자 전액을 일시 상환해야 하며 미상환 또는 일부상환시 잔여액이 원금에 가산된다는 사실을 다음 각 호의 시점에 안내 1. 신청시점 2. 상환유예기간 종료일 1개월 전 3. 상환유예기간 종료일

▶ 암통합치료비,비급여암통합치료비 합산한도 안내

구분	특약명		현행			변경		
			개별한도	합산한도1	합산한도2	개별한도	합산한도1	합산한도2
암치료A	암주요치료		2천만	4천만	6천만	2천만	4천만	① 암치료A + 암치료B + 암통치* = 최대5천만 ② 암치료C + 암통치* + 비급여암통치* = 최대4천만 * 5천만원형, 1억원형 : 가입금액×0.1, 8천만원형 : 가입금액×0.09 적용
	상급암주요치료		2천만			2천만		
	하이클래스암주요치료		2천만			2천만		
암치료B	암치료어카운트	암수술	3천만			3천만		
		약물치료						
		방사선치료						
암치료C	하이클래스항암약물치료		3천만			2천만		
	암다빈치로봇수술 _ 암 I 보장		2천만			1천만		
암통치	암통합치료	5천만원형				5천만(고정)	3가지 중 택1	
		8천만원형				8천만(고정)		
		1억원형				1억(고정)		
비급여 암통치	비급여암통합치료	5천만원형				5천만(고정)	3가지 중 택1	
		8천만원형				8천만(고정)		
		1억원형				1억(고정)		

▶ 우리WON하는보장보험 한도축소 특약 안내 (5월 1일자)

구분		현행		변경	
		60세이하	61세이상	60세이하	61세이상
하이클래스 항암약물치료	일반, 간편(325~365)	3천만	3천만	2천만	2천만
암다빈치로봇수술 - 암 I 보장형	일반, 간편(325~365)	2천만	2천만	1천만	1천만
	간편(305~315)	1천만	1천만	5백만	5백만
암다빈치로봇수술 - 암 II 보장형	일반, 간편(325~365)	5백만	5백만	2백만	2백만
	간편(305~315)	250만	250만	1백만	1백만
암수술(최초1회한) *소액암제외/포함	일반형	5백만/2백만	5백만/1백만	5백만/1백만	5백만/1백만
방사선약물치료 *소액암제외/포함	일반, 간편(325~365)	1천만/1천만 (합산1천만)	1천만/1천만 (합산1천만)	8백만/2백만	8백만/2백만
방사선치료 *소액암제외/포함	일반, 간편(325~365)	2천만/1천만 (합산2천만)	2천만/1천만 (합산2천만)	8백만/2백만	8백만/2백만
	간편(305~315)	1천만/1천만 (합산1천만)	1천만/1천만 (합산1천만)	8백만/2백만	8백만/2백만

▶ 표적항암약물치료 + 명역항암약물치료 합산한도 변경

구분			현행		변경	
			60세이하	61세이상	60세이하	61세이상
표적항암약물치료 + 명역항암약물치료	간편(305~315)	전체널	-	-	5천만	5천만

▶ 우리WON하는보장보험 한도축소 특약 안내 (5월 1일자)

1) 특정심장질환 및 기타심장부정맥 진단

구분		현행			변경			시행일자
		60세이하	61세이상	비고	60세이하	61세이상	비고	
일반심사형	특정심장질환	5백만	5백만	합산한도 최대 5백만	3백만	3백만	합산한도 최대 3백만	5.1일
	기타심장부정맥	5백만	5백만		1백만	1백만		
간편심사형 (325~365)	특정심장질환	5백만	5백만	합산한도 최대 5백만	2백만	2백만	합산한도 최대 2백만	
	기타심장부정맥	5백만	5백만		1백만	1백만		
간편심사형 (305~315)	특정심장질환	5백만	5백만	합산한도 최대 5백만	(판매중지)			
	기타심장부정맥	5백만	5백만		(판매중지)			

2) 질병장해

구분		현행		변경		시행일자
		60세이하	61세이상	60세이하	61세이상	
질병장해 (3~100%) *갱신형, 비갱신형 동시부가 가능 (합산기준 한도)	일반심사형	3천만	2천만	2천만	2천만	5.1일
	간편심사형 (335~365)	2천만	1천만	판매중지		

▶ 특정순환계통합치료비특약 합산한도 안내

구분	특약명		현행			변경		
			개별한도	합산한도1	합산한도2	개별한도	합산한도1	합산한도2
뇌심 치료	2대질병주요치료		2천만	4천만		2천만		
	상급2대질병주요치료		4천만			4천만		
순통치	특 정 순 환 기 계 통 합 치 료	2천만원형				2천만(고정)	4가지 중 택1	① 뇌심치료 + 순통치* = 최대5.6천만 * 가입금액 × 0.2 적용
		5천만원형				5천만(고정)		
		8천만원형				8천만(고정)		
		1억원형				1억(고정)		

▶ 건강보험 주계약 변경안내

- 주계약 가입금액 고정 운영(300만원) : 최소가입금액 상향 & 최대가입금액 하향

구분	현행	변경
최소가입금액	100만	300만
최대가입금액	400만 or 500만	300만

- 신계약시, 최근 1년 이내 대상상품 주계약 가입금액 합산 1,200만원 초과일 경우, 청약 불가

-> 주계약 300만원 기준, 1년 이내 4건까지 가입가능

(대상상품 : 우원보, 우원보간편, 우원보건강, 우원보암, 치매간병)

1년 內 5건 이상 가입시 별도심사를 통해 인수예정

소비자 보호를 위한 유의사항

▶ 필수 3대 기본 지키기 및 상담준수 사항

1.(충분한) 상품설명	자필서명	서류 전달
활용 자료 1.상품안내장 & 상품설명서 (준법감시필 승인자료) 활용자료 자체 인쇄 문구 외 설계사 자필 메모 등 절대 금지	1.보험계약 청약서 (계약전 알릴의무사항 포함) 2.상품설명서(회사보관용) 3.개인신용정보처리동의서 4.비교 안내확인서 5.출금이체(보험료납입) 신청서 6.변액보험 추가계약서류 (해당상품 가입시) 7.상품소개를 위한 선택동의서	계약시점 1.청약서부분 2.상품설명서(계약자 보관용) 3.보험약관 4.보험증권(송낙 완료 후) 전자청약 1.청약시 핸드폰 선택 2.청약후 즉시 전달

▶ 금융상품판매 6대 원칙

적합성 원칙(법 제 17조)	일반 금융소비자에게 금융상품을 권유 판매하는 경우, 각 소비자의 정보를 정확히 파악하고 적합한 상품만을 권유해야 합니다.
적정성 원칙(법 제 18조)	금융소비자가 권유받지 않고, 자발적으로 금융 상품을 구매한다고 하더라도 판매자는 해당 금융 상품이 소비자에게 적절한 상품인지 판단하고, 이를 고지해야 합니다.
설명 의무(법 제 19조)	금융상품을 권유하거나 금융소비자가 설명을 요청하는 경우, 해당 상품에 대해 자세히 설명하고 자필 서명을 받아야 합니다.
불공정 영업행위 금지(법 제 20조)	다른 금융상품을 가입하게 하거나 부당한 추가 담보 또는 연대보증 등을 요구하는 등의 불공정한 영업행위를 금지하고 있습니다.
부당 권유 행위 금지(법 제 21조)	금융상품 권유 시, 불확실한 사항에 대해 단정적으로 판단하거나 금융상품의 내용을 실제 사실과 달리 설명하는 등 오인할 가능성이 있는 허위사실 등을 절대 알려서는 안됩니다.
허위 과장 광고 금지(법 제 22조)	금융상품 또는 판매업자 등의 업무에 관한 광고 시, 허위 및 과장 된 광고를 금지하며, 중요사항을 반드시 포함해야 하며, 투자 손실이 보전되는 것과 같은 오해를 유발할 수 있는 행위 등을 금지하고 있습니다.

소비자 보호를 위한 유의사항

▶ 동양생명 보험소비자를 위한 영업윤리준칙

1. 신의성실의 원칙	보험소비자가 계약과정에서 오해가 없도록 노력하며 정당한 계약을 체결한다 보험소비자의 약속은 반드시 지키며 피해가 발생한 경우 신속하게 구제한다.
2. 소비자이익 최우선 원칙	판매자는 소비자 이익에도 도움이 되도록 지속적인 학습을 통해 전문역량을 갖춘다. 보험소비자의 정보를 충분히 파악하여 소비자 이익을 위한 최적의 상품을 추천한다.
3. 정보보호의 원칙	개인정보 수집과 활용 시 동의 절차를 준수하며 목적에 부합되는 정보만 수집한다. 수집된 정보는 해당 목적에만 사용하고 목적 달성 시 폐기한다.
4. 금융취약계층 보호 원칙	장애인, 고령자, 외국인 등 취약한 소비자인 경우 부당한 차별이 없도록 설명한다. 상품의 중요사항을 더욱 신중하게 설명하고 이해 여부를 확인한다.
5. 완전판매의 원칙	보험소비자가 상품의 중요사항을 이해할 수 있도록 누락 없이 실행한다. 상품에 대한 이해 여부를 확인하여야 하며 필요한 서류 등을 반드시 교부한다.

미성년자 계약에서의 친권자 1인 통한 해약 가능 여부

민원요지

민원인은(계약자, 피보험자의 父) 자녀를 계약자, 피보험자로 지정하여 계약을 체결함.

계약자의 친권자로 1인 서명 날인하여 해약 요청하였으나, 친권자 2인(부모)의 구비서류 안내를 받고 친권자 1인으로 해약을 요구함

검토사항

■ 약관 (무)엔젤어린이보험 약관 _ 일부 발췌

제 35 조 【계약자의 임의해지】

계약자는 계약이 소멸하기 전에 언제든지 계약을 해지할 수 있으며, 이 경우 회사는 제38조(해지 환급금)제1항에 따른 해지환급금을 계약자에게 지급 합니다.

■ 민법 제5조 (미성년자의 능력)

① 미성년자가 법률행위를 함에는 법정대리인의 동의를 얻어야 한다. 그러나 권리만을 얻거나 의무만을 면하는 행위는 그러하지 아니하다.

■ 민법 제909조 (친권자)

① 부모는 미성년자인 자의 친권자가 된다. 양자의 경우에는 양부모가 친권자가 된다.

② 친권은 부모가 혼인중인 때에는 부모가 공동으로 이를 행사한다. 그러나 부모의 의견이 일치하지 아니하는 경우에는 당사자의 청구에 의하여 가정 법원이 이를 정한다.

③ 부모의 일방이 친권을 행사할 수 없을 때에는 다른 일방이 이를 행사한다. _ (이하 생략)

처리결과

보험해약시 민법 제5조(미성년자의 능력)을 보면 '미성년자가 법률행위를 함에는 법정대리인의 동의를 얻어야 한다' 라고 규정하고 있고, 민법 제909조 (친권자)을 보면 '①부모는 미성년자인 자의 친권자가 된다, ②친권은 부모가 혼인중인 때에는 부모가 공동으로 이를 행사한다.'라고 규정하고 있어 민원인의 주장에 대하여 수용불가 함

브리핑 영업 불완전판매로 인한 기납입 보험료 반환 요청건

민원요지

민원인은 2020년2월20일 여성들만 무료로 유명강사의 강의와 점심 뷔페를 제공한다는 미식회에 참석하여 보험전문가라면서 저축성 보험처럼 활용 가능하고 최저금리 3프로를 보장해주고 자녀에게 비과세통장을 물려 줄 수 있는 기회라는 설명을 듣고 종신보험 상품에 가입, 불완전 판매를 주장하며 기납입보험료 반환을 요청함

검토사항

- 청약관련 서류 확인
 - 본 상품은 보장성보험이며, 은행의 예.적금과는 다른 상품이고 저축(연금)목적에는 적합하지 않습니다. 납입기간 동안 약정한 보험료(총0만원)을 납입하는 상품이며, 만기 또는 중도해지시 납입한 보험료보다 환급금이 적을 수 있습니다.
- 상품설명서의 주요내용 확인사항 - 계약자 확인
 - (원금손실)의 가능성에 대한 설명을 들었습니다. 본 상품은 보장기능이 있고, 납입보험료에 회사가 경비로 사용하는 (사업비)가 포함되어 있는 보장성 보험상품으로, 은행의 예금, 적금등과 다른 상품이라는 설명을 들었습니다.
 - 보험설계사(김OO)로부터 상품설명서를 교부받고, 상세한(설명)을 (이해)하였습니다. (계약자 서명)
- 신계약 완전판매모니터링 확인
 - 가입하신 상품을 종신보험, 저축, 연금보험 중 어떤보험으로 설명받으셨나요? **종신이요**
 - 맞으세요 고객님, 가입하신 종신보험은 사망시 사망보험금을 지급하는 보장성보험이며 순수저축, 연금보험 목적에는 적합하지 않은데 요, 설명받으셨나요? **네**
 - 가입하신 보험은 매월 기본보험료(000원)씩 10년동안 납입하는 보장성보험으로, 매월기본보험료 납입기간 동안 계속납입시 해지 환 급율100% 도래되는 시점은 15년정도 지나야 하는데 이러한 내용을 알고 계신가요? **네**

처리결과

청약관련 근거 자료, 완전판매모니터링 등에서 고객님께서 주장하는 불완전판매 요소가 없어 수용불가 함

주요 분쟁사례로 알아보는 소비자 유의사항

종신보험은 재테크 또는 노후자금 마련을 위한 저축(연금)상품이 아닙니다

민원사례

- ① A는 확정이율, 연금전환 등의 설명을 듣고 연금저축 상품으로 판단하여 가입하였으나, 이후 사망보장이 주목적인 종신보험 상품임을 확인하고 계약취소를 주장
- ② B는 종신보험 가입시 5년 납입 후 5년 거치하면 사망보장과 함께 연금수령이 된다는 설명을 듣고 연금 전환하였는데, 사망보장은 받지 못한다는 안내를 받아 부당하다고 주장

처리결과

상품설명서의 보험계약 중요사항*을 설명 듣고 이해했다는 자필서명 및 완전판매 모니터링 답변 등이 확인되어, 별도의 객관적 반증자료가 없는 한 보험사의 청약 절차에 문제가 있다고 보기 어려움을 안내

소비자 유의사항

- ① 종신보험은 사망보험금이 지급되는 보장성 보험으로 통상 저축성보험보다 비용·수수료가 높아 저축 목적에 적합하지 않습니다.
- ② 종신보험의 연금전환 제도는 종신보험(보장성보험)의 주계약에 추가되는 제도성 특약입니다.
- ③ 종신보험의 연금전환시 사망보장 대신보험 계약의 해약환급금을 재원으로 하는 연금을 수령하게 됩니다.

중요사항

<상품설명서 표지> 상품명(00종신보험), 본 상품은 보장성보험이며, 은행의 예·적금과는 다른 상품이고, 저축(연금)목적에는 적합하지 않습니다.

<연금전환특약 약관> 보장 대신 주계약과 계약자가 선택한 특약의 해약환급금으로 연금을 수령할 수 있는 특약입니다.

주요 분쟁사례로 알아보는 소비자 유의사항

완전판매 모니터링은 소비자 권리보호와 불완전판매 예방을 위한 필수 절차입니다

민원사례

C는 23년 종신보험 가입시 목돈 만들기 상품으로 설명을 들었고, 형식적인 것이라며 전자서명과 모니터링 답변을 정해진 대로 유도하는 등 불완전판매를 주장

처리결과

보험설계사가 보험증권에 저축으로 오인케 할 내용을 임의로 부기하고 모니터링 스크립트에 답변을 표시하여 민원인에게 전달 한 사실이 확인되었는 바, 민원인의 주장을 수용하여 보험사에 보험계약 취소 권고

소비자 유의사항

- ① 보험사는 보험계약 체결시 보험계약자에게 보장내용, 유의 사항 등을 확인할 수 있는 보험약관, 상품설명서 등을 제공하므로 자세히 읽어 보고 가입해야 합니다.
- ② 청약시 제공되는 안내자료 등은 보험사 준법감시인 심의·확인 받은 공식자료인지 여부를 확인해야 합니다.
- ③ 완전판매 모니터링은 소비자의 권리보호와 불완전판매 예방을 위한 필수 절차일 뿐 아니라 분쟁시 입증자료로 사용 되므로 신중하게 확인하고 답변하여야 합니다.

완전판매 모니터링 답변 유도 사례

스크립트 전달	3	보험금 변동 및 평준화와 비교	가입하신 상품은 일정기간 경과시 보험가입금액을 기준으로 보험금 지급액이 증가하는 상품으로, 가입금액이 동일한 평준형 보험과 비교했을 때 보험료가 더 비싸다는 점을 알고 계신가요?	YN	답변제공 (설계사)	3네 4-둘다 보증되지않음
	4	연금전환특약 유의사항	가입하신 상품은 단기 목돈 마련을 위한 저축보험이나 노후준비를 위한 연금보험이 아니며, 종신까지 사망사고를 보장해드리는 종신보험입니다. <u>고객님께서</u> 는 종신보험, 저축성보험, 연금보험 중 어떤 내용으로 설명 들으셨나요?	선택형	계약자	나머지는 네 듣고 이해했습니디로 하면 될까요?

주요 분쟁사례로 알아보는 소비자 유의사항

유니버설보험의 의무납입기간 이후 보험료 미납시, 보험계약이 해지될 수 있습니다

민원사례

D는 2년의 의무납입기간만 보험료를 납입하면 이후 추가 납입 없이도 보장이된다는 설명을 듣고 보험에 가입했는데, 보험료 미납으로 해지 예정 통보를 받아 설명과 달라 부당하다고 주장

처리결과

청약서 및 상품설명서*의 자필서명, 완전판매 모니터링에서 보험 계약시 중요 사항 설명의무 이행이 확인되어 보험사의 업무처리가 부당하다고 보기 어려움을 안내

민원사례

E는 유니버설보험에서 보험계약대출을 받았는데 보험료 미납으로 계약이 해지될 수 있다는 안내를 받고, 유니버설 기능이 있음에도 납입유예 없이 계약을 해지하는 것은 부당하다고 주장

처리결과

유니버설보험 상품은 보험료 미납시 해약환급금에서 보험계약대출 원리금을 차감한 금액을 재원으로 보험료를 대체(충당)하는데 동 금액이 소진되면 조기에 계약이 해지될 수 있어 문제가 있다고 보기 어려움을 안내

소비자 유의사항

- ① 유니버설보험은 의무납입기간 동안 보험료 납입 후 납입금액 및 시기 조정이 가능한 상품으로, 의무납입기간 보험료를 납입했다 고 해서 보험기간 전체를 보장하지는 않습니다.
- ② 유니버설보험에서 보험료 미납 등으로 해약환급금(대출원리금 차감)에서 보험료를 대체(충당)할 수 없는 경우 계약이 해지될 수 있습니다.

* <상품설명서>

이 보험은 보험료 납입경과기간 2년(24회 납입) 이후에는 보험료를 자유롭게 납입할 수 있습니다. 그러나 보험료를 납입하지 않은 경우에는 보험금이나 해약환급금이 줄어들 수 있으며, 계약이 해지될 수도 있음을 유의하시기 바랍니다.

주요 분쟁사례로 알아보는 소비자 유의사항

보험 갈아타기를 권유 받은 경우 기존계약과 신규계약을 충분히 비교 후 서명

민원사례

- ① F는 보험설계사가 기존계약에는 없는 보장이 추가된다며 갈아타기를 권유하여 기계약 해지 후 새롭게 청약하였는데, 추가되는 보장없이 기존과 동일한 상품임을 알게 되어 신·구 계약 취소를 요구
- ② G는 기존에 가입한 연금보험 보다 높은 연복리가 적용된다는 설명을 듣고 종신보험으로 전환하였는데 사실과 다르다며 신계약 해지를 요구

처리결과

‘보험계약 이동에 따른 비교안내 확인서*’를 포함한 청약서 등의 자필서명 및 완전판매 모니터링에서도 정상 답변

또한, 구계약 해지 상담시 신·구계약을 재차 비교안내하고 부당 승환시 6개월 내 계약취소가 가능함을 안내한 녹취 내용 등이 확인되어 보험사의 청약절차에 문제가 있다고 보기 어려움을 안내

*신계약 청약 전후 6개월 이내 기존계약 해지시, 기존 보험과 새로운 보험의 보험료, 보험기간, 납입기간, 주요 보장내용 등 핵심조건을 비교 안내

소비자 유의사항

- ① 보험설계사로부터 보험갈아타기(리모델링)를 권유 받은 경우 기존 계약을 해지하고 새로운 보험을 청약하면서 발생하는 보험료 및 담보 변경 등을 신중히 비교하여 결정해야 합니다.
- ② 청약서 및 보험계약 이동에 따른 비교안내 확인서를 꼼꼼히 살펴보고 충분히 이해한 후 서명해야 합니다.

감사합니다